

迪庆州香格里拉市
尼汝河
河道管理范围划定技术报告
(送审稿)

审批单位：香格里拉市人民政府

审核单位：香格里拉市水务局

编制单位：云南浦贝科技有限公司

二〇一九年十一月

单位名称：云南浦贝科技有限公司

注册地址：云南省曲靖市麒麟区珍珠街
延长线东星小区南路二组团
1#转角房幢第1-2层1号商铺

法定代表人：蔡留平

证书编号：乙测资字5312809

发证机关(印章)：2019年4月9日

发证日期：2019年12月31日

有效期至：2019年12月31日



专业范围：

乙级：工程测量：控制测量(三等以下。)、地形测量(1: 500比例尺, 30平方公里以下; 1: 1000比例尺, 50平方公里以下; 1: 2000比例尺, 80平方公里以下; 1: 5000比例尺, 100平方公里以下; 1: 1万比例尺, 200平方公里以下。)、规划测量(总建筑面积50万平方米以下; 国家重点建设工程不得承担。)、建筑工程测量(建筑范围1平方公里以下, 单个建筑物10万平方米以下。)、市政工程测量(特大城市一般道路、大中城市主干道、立交、一般立交。)、水利工程测量(不得承担特大型水利水电工程。)、线路与桥隧测量(300km以下的线路, 多孔跨径总长在100m以下的桥梁, 4km以下的隧道。)、地下管线测量(管线长度300km以下。)、矿山测量(矿区控制面积200平方公里以下。); 不动产测绘: 地籍测绘(日常地籍调查及设区的市级以下地籍总调查中的地籍测绘。)、房产测绘(规划许可证载单栋建筑面积10万平方米以下; 单个合同标的不得超过总建筑面积200万平方米。)、行政区域界线测绘; 地图编制: 其他专用地图(省级及以下行政区域范围内。)。***

编审人员

批	准:	蔡留平		
核	定:	姜红梅		
审	查:	李华波		
校	核:	卢云红		
项目	负责人:	黄青华		
编	制:	熊儒芳	陆忠英	王 挺
		谢荣仙	符 遥	杨睿迪
		熊方棱	吴治民	普永福
		杨怀保	魏昂辉	王治文
		崔琼珍	李建康	陈胜克
		陆礼强	赵浩东	何晨弘
		舒承江	梁 超	赵和金

目录

1 概述	1
1.1 任务由来	1
1.2 划界依据	2
1.3 划定范围	4
1.4 工作情况	5
1.5 划定成果	6
2 河道基本情况	7
2.1 河道概况	7
2.2 河道管理规划情况	7
2.3 涉河建设项目现状	9
2.4 河道管理概况	11
3 河道管理范围划定	12
3.1 河道类型	12
3.2 划界确权的原则	12
3.3 划定要求	15
3.4 有提防河湖管理范围划定	17
3.5 无提防河湖管理范围划定	19
4 桩牌设置及安装	23
4.1 桩牌设置	23
4.2 桩牌制作安装	24
4.3 桩牌移交	30
5 划定存在问题分析	31
5.1 存在问题	31
5.2 建议	31
6 河道管理范围的管理要求	32

6.1 执行文件.....	32
6.2 相关条款.....	32
7 结论.....	37
附表.....	38
附表 1 河道管理范围划界成果表.....	38
附表 2 河道管理范围线拐点坐标信息表.....	41

1 概述

1.1 任务由来

近年来,由于一些河湖及水利工程管理和保护范围边界不清、水土资源产权不明,导致一些开发建设项目、生产经营活动随意侵占河湖及水利工程管理范围,违法建设、违法耕种、违法设障等现象时有发生,不仅干扰正常的水事管理秩序,影响水利工程安全,也破坏了河湖水生态环境,导致水事矛盾纠纷多发。故有关部门下发文件要求完成管理范围划定工作:

水利部《关于加快推进河湖管理范围划定工作的通知》(水河湖〔2018〕314号)、云南省水利厅《关于贯彻落实2019年河湖管理工作要点的通知》(云水河长〔2019〕4号)、云南省河长制办公室《关于进一步加强河湖管理范围划定工作的通知》(云河长办发〔2019〕51号等文件,要求全面开展河湖水域岸线登记、河湖管理范围划定确权划界工作。抓紧制定河湖水域岸线登记办法,保障水域岸线登记工作统一标准、统一平台、统一发证。各地要依照法律法规规定,加快划定河湖管理范围,明确管理界线。

在云南省河长制办公室《关于进一步加强河湖管理范围划定工作的通知》(云河长办发〔2019〕51号)文件中明确要求:2020年年底前,基本完成全省河湖管理范围划定工作。其中,第一次全国水利普查流域面积1000km²以上的河流、水面面积1km²以上的湖泊,省、市级党政领导担任河湖长的河湖,2019年年底前完成划定工作。

按要求尼汝河属金沙江二级支流,地处三江并流区的腹地,位于香格里拉市境内的东北方,为川滇省界河流。迪庆州境内河长72.6km,落差3144m,发源于香格里拉市格咱乡霍迭喀,于洛吉乡木星土附近入四川省。垮格咱乡、洛吉乡两个乡镇,是香格里拉市内重要

河流之一，河道沿线存在水流冲刷河岸严重，水土流失淤积河床，建筑物私搭乱建、耕地围垦、建筑渣土随意倾倒等现象，对河道行洪及后期管理带来诸多不便，因此，尼汝河开展管理范围划界工作迫在眉睫。

1.2 划界依据

1.2.1 法律、法规及有关规定

（1）《中华人民共和国水法》（第九届全国人民代表大会常务委员会第二十九次会议于 2002 年 8 月 29 日修订通过，自 2002 年 10 月 1 日起施行。2016 年 7 月 2 日第十二届全国人民代表大会常务委员会第二十一次会议修订通过）；

（2）《中华人民共和国防洪法》（1997 年 8 月 29 日第八届全国人民代表大会常务委员会第二十七次会议通过，2005 年 4 月 24 日第十二届全国人民代表大会常务委员会第十四次会议第二次修订及施行）；

（3）《中华人民共和国防汛条例》（1991 年 7 月 2 日中华人民共和国国务院令 86 号发布，2005 年 7 月 15 日修订及施行）；

（4）《中华人民共和国河道管理条例》（1988 年 6 月 3 日国务院第七次常务会议通过，1988 年 6 月 10 日国务院令 3 号发布，2017 年 3 月 1 日，《中华人民共和国国务院令》（第 676 号）对第十一条第一款和第二十九条进行了修改，2017 年 10 月 7 日，《中华人民共和国国务院令》（第 687 号）对第十四条第二款进行了修改）；

（5）《水库大坝安全管理条例》（1991 年 3 月 22 日中华人民共和国国务院令 77 号发布，根据 2011 年 1 月 8 日《国务院关于废止和修改部分行政法规的决定》第一次修正，根据 2018 年 3 月 19 日

《国务院关于修改和废止部分行政法规的决定》第二次修正）；

（6）《云南省水利工程管理条例》（2018年3月31日云南省第十三届人民代表大会常务委员会第二次会议通过）；

（7）《水利工程项目档案管理规定》（水办[2005]480号）；

（8）《水利工程管理考核办法（试行）》（水建管[2003]208号）；

（9）《国家土地管理局、水利部关于水利工程用地确权有关问题的通知》（1992.2.24）；

（10）《水利工程管理单位定岗标准（试点）和水利工程维修养护定额标准（试点）》（水办[2004]307号）；

（11）水利部《关于加快推进河湖管理范围划定工作的通知》（水河湖[2018]314号文）；

（12）《2019年云南省全面推行河（湖）长制工作要点》（云南省总河长令第4号）；

（13）云南省河长制办公室《关于进一步加强河湖管理范围划定工作的通知》（云河长办发[2019]51号）；

（14）其他相关政策文件。

1.2.2 技术标准及技术规范

（1）《防洪标准》（GB50201-2014）；

（2）《水利水电工程等级划分及洪水标准》（SL252-2017）；

（3）《堤防工程设计规范》（GB50286-2013）；

（4）《城市防洪工程设计规范》（CJJ50-2012）；

（5）《河道整治设计规范》（GB50707-2011）；

（6）《水利水电工程建设征地移民安置规划大纲编制导则》（SL441-2009）；

(7) 《水利水电工程建设征地移民实物调查规范》(SL442-2009)；

(8) 《水利工程管理单位定岗标准(试点)和水利工程维修养护定额标准(试点)》(水办[2004]307号)；

(9) 《堤防工程管理设计规范》(SL171—96)；

(10) 《水闸工程管理设计规范》(SL170—1996)；

(11) 《泵站设计规范》(GB50265—2010)；

(12) 《全球定位系统(GPS)测量规范》(GB-T-18314-2009)；

(13) 《城市测量规范》(CJJ/T8-2011)；

(14) 《国家三、四等水准测量规范》(GB/T12898-2009)；

(15) 其他相关技术标准等。

1.2.3 技术资料

(1) 迪庆州第一次全国水利普查；

(2) 迪庆州水利工程注册登记；

(3) 《迪庆州河湖名录及电子标绘》；

(4) 香格里拉市 1:2000 地理影像图；

(5) 《2017 年香格里拉市统计年鉴》；

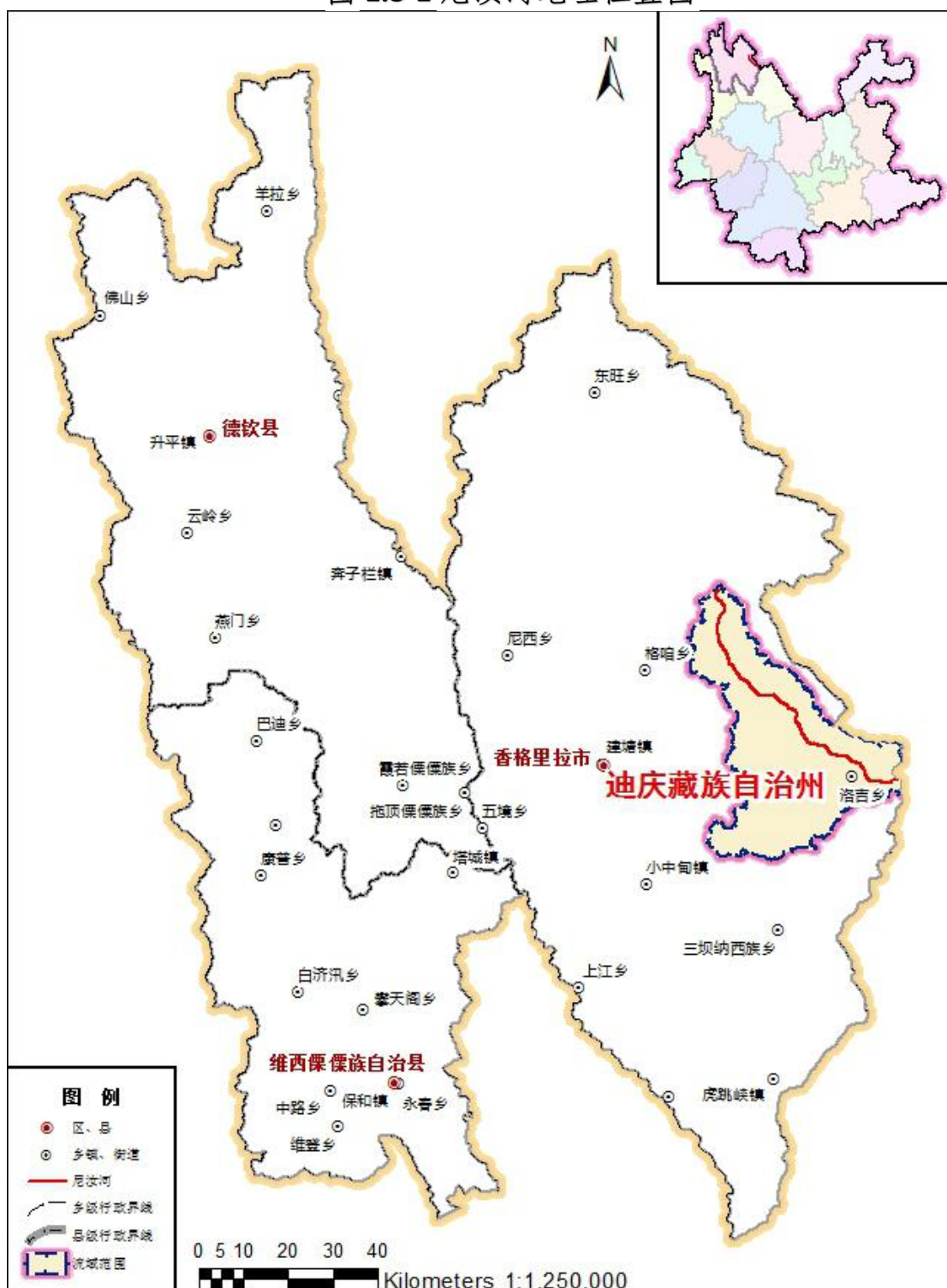
(6) 《云南省河湖管理范围划定工作要求》；

(7) 其他相关技术资料。

1.3 划定范围

本次规划为迪庆州境内尼汝河全长 72.6km，位于香格里拉市东北方，发源地至滇川交界处。不包括洛吉河、老屋基河、碧塔河三条支流。河道规划遵循法律法规，国家及行业标准、规范，各级政府决策等相关文件。

图 1.3-1 尼汝河地理位置图



1.4 工作情况

(1) 组织机构及人员

香格里拉市 2019 年河道管理范围划界工作由香格里拉市水务局

负责领导，并为本次划界项目实施业主单位，香格里拉市水利局负责监督、管理、协调等日常事务工作。具体划界工作委托云南浦贝科技有限公司承担。

我公司接受委托后，迅即组织人力、物力成立了香格里拉市 2019 年河道管理范围划界项目工作小组，为保质保量按时完成该项划界工作任务提供了组织和技术保障。

（2）工作进度

我公司于 2019 年 9 月 28 日至 11 月 16 日进行现场调查、测绘，于 2019 年 11 月 30 日完成《迪庆州香格里拉市尼汝河管理范围划定技术报告》的编制及技术资料整理工作。

（3）本次划界工作的主要工作内容

- ①收集资料；
- ②现场调查、测绘；
- ③根据现场测绘、收集的资料画出管理范围线；
- ④对于一些比较困难、无法确定管理范围或存在较大争议的河段争取水务局意见，进行划定；
- ⑤编制完成《迪庆州香格里拉市尼汝河管理范围划定技术报告》。

1.5 划定成果

河道管理范围划定河道总长 72.6km，其中管理要求较高的河道长度 55.2km，管理要求较低的山区河道长度 17.4km。左岸管理范围线长 72.3km，拐点 622 个；右岸管理范围线长 72.9km，拐点 640 个。

2 河道基本情况

2.1 河道概况

尼汝河属金沙江二级支流，地处三江并流区的腹地，位于香格里拉市境内的东北方，为川滇省界河流。东与四川省木里县接壤，南与香格里拉市三坝乡相接，西与碧塔海省级自然保护区相连，北与香格里拉市格咱乡接壤。发源于香格里拉市格咱乡霍迭喀，源地高程 4904 m，于洛吉乡木星土附近入四川省，河长 80.0km，流域面积 1189.0km²。迪庆州境内河长 72.6 km，落差 3144 m，比降 32.5%，平均流量为 21.2 m³/s，境内集水面积 1144.5km²。流域面积大于 50km²的支流有 3 条，分别是洛吉河、老屋基河、碧塔河 3 条。支流碧塔河上游属普达措国家森林公园。流域呈扇状分布，地势自西南向东北倾，河流四周青山郁郁，原始森林遮天蔽日。加之海拔较低，植物生长茂盛。生长有成片的白桦林，秋天一片金黄。山中云杉、冷杉高大精壮，直插云霄，树冠浓绿繁密，可遮风避雨。有近千平方千米的原始森林、急涧险滩、草甸华泉的地方，林中栖息着麝、熊、马鸡猴狍等多种珍禽异兽，还有一些深藏在密林里，与原始森林和谐相处的藏族山村。区内地势高低悬殊，立体气候明显，四周分水岭终年积雪不化。流域上游属高寒山区气候，下游属中暖低热气候。多年平均气温 12.4 ℃。河道深切，山高谷深，水流湍急，河谷形态为“V”形。春季易受旱灾，汛期有不同程度的泥石流发生，冬季有雪灾发生。如图 2.1-1 尼汝河水系图所示。

2.2 河道管理规划情况

- (1) 尼汝河未制定相应的管理制度及管理保护工作。
- (2) 水域岸线保护利用规划及分区管理情况迪庆州尚未出台水

域岸线规划,水域岸线大部分河段均属于天然状态,尼汝河流域面积广,河道两岸存在水土流失、淤积堵塞、临河设置砂石堆场等现象。

图 2.1-1 尼汝河水系图



2.3 涉河建设项目现状

2.3.1 水利设施现状

尼汝河流域内建有 2 座电站：木星土电站、金汉拉扎电站、1 座水库：同吊村水库，1 座拦河闸，邻水建筑有红牛矿区等。

河湖取排水情况，尼汝河流域共设有 2 个大个规模取水口：民大沟取水口、坪子沟取水口，流域范围内无入河湖排污口。尼汝河桥梁共 13 座，为公路桥、钢木建桥、简易木桥等。

共占用岸线 1.32km 左右，占总岸线 1.8%。

2.3.1.1 拦河坝

尼汝河流域内共建有拦河坝 2 座，分别是同吊水库大坝，土星木水电站大坝，共占用岸线 40.0m。

土星木水电站大坝为中型工程大坝属混凝土溢流坝，坝顶长 115.0m，坝顶高程 1913.6m，坝底高程 1894.5m，最大坝高 19.1m。大坝正常蓄水位 1910.5m，总库容量 46.87 万 m³，系日调节水库。

同吊水库大坝位于同吊村下游。东经 100° 9′ 42.0″ 北纬 27° 51′ 0.5″。

2.3.1.2 拦河闸

尼汝河流域内共建有拦河闸 1 道，位于纳火村上游 2.0km 处，地理位置为东经 99° 56′ 26.9″，北纬 28° 4′ 10.1″，占用岸线 13.0m。

2.3.1.3 水电站

根据现场调查统计可知，尼汝河流域内总共有 2 座水电站，占用岸线共计 290.0m。分别为土星木水电站，右岸占用岸线 80.0m；金汉拉扎电站，右岸占用岸线 210.0m。

(1) 金汉拉扎电站

厂房中点地理坐标东经：100° 13′ 51.7″，北纬：27° 48′

29.7"。所在水资源三级区名称及编码：石鼓以下干流|F020200，水电站类型为闸坝式水电站，建成时间：2010年12月，装机容量58000kW，保证出力1045kW，额定水头394.6m，机组台数：2台，多年平均发电量26510万kW·h，水电站管理单位：浙江欧能水电开发有限公司。

（2）木星土水电站

位于金汉拉扎电站下游200m左右处，本工程为中型工程大坝为混凝土溢流坝，坝顶长115.0m，坝顶高程1913.6m，坝底高程1894.5m，最大坝高19.1m。大坝正常蓄水位1910.5m，总库容量46.87万m³，系日调节水库。木星土水电站工程开发任务为发电，规划安装两台单机容量为6万的混流式水轮发电机组，总装机容量12万kw。引用流量为35.08m³/s（其中水轮机引用流量34.88m³/s，生态引用流量0.2m³/s），电站装机2台，单机容量60MW，总装机容量120MW。主体建筑物主要有：混凝土溢流坝、泄洪冲沙消能建筑物、发电引水系统及电站建筑物。电站厂房设计洪水P=2%，校核洪水P=0.5%。

2.3.1.4 水文站

无水文站。

2.3.1.5 水库

同吊水库位于同吊大坝，同吊村下游。东经100° 9' 42.0" 北纬27° 51' 0.5"。

2.3.2 跨（穿）河建筑物

硕多岗河全长72.6km，河道跨度大、流经地区广、涉及格咱乡、洛吉乡两个乡镇，跨河桥梁较多。硕多岗河有跨（穿）河建筑物13处，分别为：公路桥、简易木桥。占用岸线80.0m；全部占用岸线共占总岸线0.11%。

2.3.3 防洪治理工程

根据现场调查统计可知，尼汝河岸线共建有堤防工程 5 段，格咱乡段，共有 2 段河堤，占用岸线左右各 579.0m，总长 1158.0m。洛吉乡段，共有 5 段河堤，占用岸线总长。其中土星木水电站右岸占用岸线 392.0m，左岸占用岸线 167.0m，共占用岸线 559.0m；金汉拉扎电站右岸，占用岸线 206.0m；同吊水库大坝共占用岸线 768.0m，左岸 103.0m，右岸 665.0m 尼汝河河道堤防均为 5 级堤防。

2.4 河道管理概况

本次划界河段位于迪庆州香格里拉市，管辖权限属香格里拉市水务局，为加强河道管理，坚决遏制违法侵占河道突出问题，维护河势稳定，保障防洪、河道水工程建筑物、水生态环境和重要基础设施安全，发挥河道综合功能，加强香格里拉市尼汝河干流河道和防洪堤管理，确保河道行洪畅通，保障尼汝河河道管理范围内各类工程设施和群众生命财产安全。现阶段尼汝河由香格里拉市水务局负责管理。

3 河道管理范围划定

3.1 河道类型

尼汝河属金沙江二级支流，发源于香格里拉市格咱乡霍迭喀，发源地高程 4904 m，于洛吉乡木星土附近汇入四川省，位于香格里拉市东部，起点：东经 99° 56′ 27″ 北纬 28° 9′ 19.5″ 至终点：东经 100° 0′ 4.4″ 北纬 27° 59′ 0.1″，河流流经格咱乡、洛吉乡两个乡镇，未流经城镇、行政乡镇地区。至土星木附近流入四川省。迪庆州境内河长 72.6km，落差 3144 米，比降 32.5%，平均流量为 21.2 m³/s，境内集水面积 1144.5km²，50km 以上支流三条。

尼汝河流域岸线河道类型主要有天然河道（山区，无人居住区，人口活动少地区）、有堤防河道，无堤防河道。尼汝河大部分为天然河道，无堤防河道，有堤防河道较少，这类河道基本在土星木水电站，金汉拉扎电站，同吊大坝地区，尼汝河已存在堤防防洪标准已达到 10 年一遇，达到防洪标准堤防段依据堤防等级划定管理范围线，无堤防河道人口居住较多，人口居住的无堤防河道按管理要求较高的河段划分，无人居住的天然河道一般以常年洪水位划分。

3.2 划界确权的原则

3.2.1 基本原则

(1) 依据法律法规河相关技术规范开展河湖管理范围划定工作。《防洪法》《河道管理条例》明确，有堤防的河湖，其管理范围为两岸堤防之间的水域、沙洲、滩地、行洪区和堤防及护堤地；无堤防的河湖，其管理范围为历史最高洪水位或者设计洪水位之间的水域、沙洲、滩地河行洪区。

(2) 有堤防的河湖背水侧护堤地宽度，根据《堤防工程设计规范》（GB50286-2013）规定，1级堤防护堤地宽度为30-20m，2、3级堤防为20-10m，4、5级堤防为10-5m，大江大河重要堤防、城市防洪堤、重点险工险段的背水侧护堤地宽度可根据具体情况调整确定。无堤防的河湖，要根据有关技术规范和水文资料核定历史最高洪水位或设计洪水位。

(3) 划定的河湖管理范围，要明确具体坐标，并统一采用2000国家大地坐标系。

(4) 河湖管理范围划定可根据河湖功能因地制宜确定，但不得小于法律法规和技术规范规定的范围，并与生态红线划定、自然保护区划定等做好衔接，突出保护要求。

3.2.2 本次划定工作原则

3.2.2.1 一般情况

在遵循和充分理解云南省河长制办公室《关于进一步加强河湖管理范围划定工作的通知》（云河长办发〔2019〕51号文件）基本原则的基础上，结合《云南省河湖管理范围划定工作要求》，确定本次管理范围划定工作的原则：

(1) 划界的基本原则是确保堤防的安全，有利于堤防相关设施的管护和正常运行，有利于管理单位履行正常的管理职责，并适当考虑堤防管理单位为实现自我维护和发展的需要。

(2) 管理范围是指堤防设施本身建设占地以及有关工程安全、生产、管理和观测设施占地的总面积。管理范围内的土地所有权不变，使用权归堤防管理单位。

(3) 有堤防的河道、湖泊，管理范围为两岸之间的水域、沙洲、滩地、行洪区，两岸堤防及护堤地。护堤地的界定应符合“现已确定

或历史形成、社会公认”的标准。

(4) 对于特别重要的堤防工程或重点险工险段，根据工程安全和管理运行需要，可适当扩大护堤地范围。

(5) 如果农村集体土地所有权确权调查成果或水利工程已征地范围线符合上述管理范围划定要求，则以所有权确权调查成果或征地范围线作为管理范围线。

(6) 管理范围线走向尽量与线状地物一致，不影响正常生产生活，对于田埂等细小线状地物，管理范围线尽量沿细小现状地物中线，对于道路等有一定宽度的线状地物沿线状地物的外侧确定，原则上不包含线状地物本身。

3.2.2.2 特殊情况

(1) 如堤防有缺口、不连续，缺口长度较短时，可参照现状堤防线走向趋势，通过上下游有堤防段平顺连接确定管理范围。当缺口长度较大时要按照无堤防的相关规定划定。

(2) 交通、市政、土地整理等建设对堤身培厚、加宽后有明显堤脚的堤防，管理范围以外堤脚为基准确定，或以堤后排水沟外口确定；交通、市政、土地整理等建设对堤身培厚、加宽后无明显堤脚的堤防，管理范围线划定按《堤防工程设计规范》（GB50286-2013）中的达标堤防断面尺寸确定堤脚范围。

(3) 堤防直接为防洪墙段，根据堤防防洪等级按设计洪水位超高 0.5m 自墙后虚拟堤防断面，确定管理范围。

(4) 对河势不稳、河槽冲淤变化明显、主流摆动的河段，划定管理范围时应考虑河势演变影响，适当留有余地。

(5) 河湖管理范围划界工作政策性很强，依法依规是前提，对于地方出台了地方性规定标准的，按照属地管理原则，可以具体的地

方政策法规作为依据，但不能超过或违背相关上级法律法规的标准。

3.3 划定要求

3.3.1 国家法律、法规的要求

《中华人民共和国防洪法》（1997年8月29日第八届全国人民代表大会常务委员会第二十七次会议通过，2005年4月24日第十二届全国人民代表大会常务委员会第十四次会议第二次修订及施行）、《中华人民共和国河道管理条例》（1988年6月3日国务院第七次常务会议通过，1988年6月10日国务院令第3号发布，自发布之日起施行。2017年3月1日，《中华人民共和国国务院令》（第676号）对第十一条第一款和第二十九条进行了修改。[1]2017年10月7日，《中华人民共和国国务院令》（第687号）对第十四条第二款进行了修改。）等法律法规、条例办法等已明确河道管理范围。具体如下：

（1）《中华人民共和国防洪法》第二十一条规定：

河道、湖泊管理实行按水系统一管理和分级管理相结合的原则，加强防护，确保畅通。

国家确定的重要江河、湖泊的主要河段，跨省、自治区、直辖市的重要河段、湖泊，省、自治区、直辖市之间的省界河道、湖泊以及国（边）界河道、湖泊，由流域管理机构和江河、湖泊所在地的省、自治区、直辖市人民政府水行政主管部门按照国务院水行政主管部门的划定依法实施管理。其他河道、湖泊，由县级以上地方人民政府水行政主管部门按照国务院水行政主管部门或者国务院水行政主管部门授权的机构的划定依法实施管理。

有堤防的河道、湖泊，其管理范围为两岸堤防之间的水域、沙洲、

滩地、行洪区和堤地；无堤防的河道、湖泊、其管理范围为历史最高洪水位或者设计洪水位之间的水域、沙洲、滩地和行洪区。

流域管理机构直接管理的河道、湖泊管理范围，由流域管理机构会同有关县级以上地方人民政府依照前款规定界定；其他河道、湖泊管理范围，由有关县级以上地方人民政府依照前款规定界定。

(2) 《中华人民共和国河道管理条例》第三章第二十条规定：

有堤防的河道，其管理范围为两岸堤防之间的水域、沙洲、滩地（包括可耕地）、行洪区，两岸堤防及护堤地。

无堤防的河道，其管理范围根据历史最高洪水位或者设计洪水位确定。

河道的具体管理范围，由县级以上地方人民政府负责划定。

(3) 《堤防工程设计规范》（GB50286-2013）规定，按照堤防工程级别确定，1级堤防护堤地宽度为30-20m，2、3级堤防为20-10m，4、5级堤防为10-5m，大江大河重要堤防、城市防洪堤、重点险工险段的背水测护堤地宽度可根据具体情况调整确定。无堤防的河湖，要根据有关技术规范和水文资料核定历史最高洪水位或设计洪水位。

3.3.2 地方性法规、规章和规范的要求

(1) 《云南省防洪条例》（云南省第九届人民代表大会常务委员会第十六次会议于2000年5月26日审议通过）

第十一条规定：

河道、湖泊的管理范围由县级以上人民政府水行政主管部门会同有关部门按下列原则提出方案，并报本级人民政府审批。法律、法规已有规定的，从其规定。

有堤防的河道为两岸堤防之间的水域、沙洲、滩地、行洪区和堤防及护堤地；无堤防的河道为历史最高洪水位或者设计洪水位之间的

水域、沙洲、滩地和行洪区。

有堤防的湖泊以堤防护堤地外缘为界，无堤防的湖泊以最高水位为界，包括周边界之内的水域、沙洲、滩地、岛屿、出入湖水道。

护堤地的宽度，为堤防内堤脚线外水平距离 5m 至 100m。

(2) 《云南省管理办法》（征求意见稿）

第三章河道管理与保护

第十七条河道管理范围：有堤防或护岸的河道为两岸堤防或护岸之间的水域、整治工程、沙洲、滩地（含耕地）、行洪区，两岸堤防、护岸及护堤地、护岸地；无堤防的河道按批准的河道规划范围确定；尚未批准规划的河道可按历史最高洪水位确定河道的具体管理范围。

第十八条河道两岸堤防护堤地的范围，除原设计文件已有明确规定的，迎水面及背水面的护堤地的范围，以垂直堤脚线计算的最小范围应在 5 至 100m 之间，以确保堤防安全为原则。

3.4 有堤防河湖管理范围划定

3.4.1 划定方法

(1) 资料整理

根据收集的资料提前做出已建河堤段位置分布图。

(2) 现场调查测绘

对于已修建河堤，满足防洪要求的，现场勘测出堤防背水侧堤脚线；对于政府已修建河堤但不满足防洪要求的，根据管理需求、现状堤脚线、背水侧护堤地宽度等综合因素等现场判断直接测出管理范围线；对于村民自建河堤、挡墙，多年现状情况均满足防洪要求，测出堤防堤顶中心线。

(3) 内业处理

已修建河堤并满足防洪要求的，根据外业测量点连成堤脚线，根据堤防等级，以外延线作为管理范围线；已建河堤但不满足防洪要求的，处理外业打点连成管理范围线；村民自建的河堤、挡墙，直接以外业打点连成线作为管理范围线。

3.4.2 划定成果

根据现场调查统计可知，尼汝河岸线共建有堤防工程 7 段，格咱乡段，共有 2 段河堤，占用岸线左右各 579.0m，总长 1158.0m。洛吉乡段，共有 5 段河堤，占用岸线总长 1533m。其中土星木水电站右岸占用岸线 392.0m，左岸占用岸线 167.0m，共占用岸线 559.0m；金汉拉扎电站右岸，占用岸线 206.0m；同吊水库大坝左右岸共占用岸线 768.0m，左岸占用岸线 103.0m，右岸占用岸线 665.0m。尼汝河堤防共占用岸线 2691.0m，占总岸线比例 1.8%。

尼汝河河道堤防大多为水利建筑岸边堤防，岸线边缘无农田、林业，都能满足防洪要求；根据《防洪标准》（GB50201-2014）的规定，等级为 V 级，尼汝河防洪标准为 10 年一遇洪水位。

描述各段情况，管理范围线划定依据，具体成果如下表：

单位：m

岸别	编号	类别	河段长度	管理范围长度	起点里程	终点里程	河道属性	判断依据
右岸	NRH-Y-2	有河堤段	579.0	17747.0	K17+168	K17+747	农村段	5 级堤防，堤脚线外 5m
右岸	NRH-Y-8	有河堤段	665.0	54296.0	K53+631	K54+296	农村段	5 级堤防，堤脚线外 5m
右岸	NRH-Y-1 1	有河堤段	206.0	64583.0	K64+378	K64+583	农村段	5 级堤防堤脚线外延 5 米

岸别	编号	类别	河段长度	管理范围长度	起点里程	终点里程	河道属性	判断依据
右岸	NRH-Y-1 2	有河堤段	392.0	65051.0	K64+659	K65+051	农村段	5级堤防堤脚线外延5m
左岸	NRH-Z-2	有河堤段	579.0	17747.0	K17+168	K17+747	农村段	5级堤防,堤脚线外延5m
左岸	NRH-Z-1 1	有河堤段	103.0	54230.0	K54+127	K54+230	农村段	5级堤防,堤脚线外延5m
左岸	NRH-Z-1 6	有河堤段	167.0	65101.0	K64+934	K65+101	农村段	5级堤防,堤脚线外延5m

3.5 无堤防河湖管理范围划定

3.5.1 划定方法

根据《云南省河湖管理范围划定工作要求》，管理要求较高的无堤防河道一般位于平坝区及部分山区，这些河段人类活动较频繁，河道执法管理矛盾较多。对该类无堤防的河道段，如有经批复的河道治理规划，按规划设计断面确定的堤脚线为基准线，根据堤防等级以护堤地边界线作为河道管理范围划定依据；如无治理规划，应根据管理要求、建国以来的历史最高洪水位或设计洪水位综合确定管理范围线。

管理要求较低的无堤防河道绝大部分位于山区，应根据管理要求、建国以来的历史最高洪水位或设计洪水位综合确定管理范围线。设计洪水位可利用调查洪水位得到：对于无法开展洪水调查工作的河段，可根据河道实际情况，采用常年洪水位结合管理要求综合确定。

尼汝河无堤防河段大部分位于山区，河道两岸基本为耕地及少部分村庄，人类活动较为频繁，河道执法管理矛盾较多，经查阅及咨询

水行政主管部门无堤防河段未经批复的河道治理规划，该河段的管理范围划定应根据管理要求、建国以来的历史最高洪水位或设计洪水位综合确定管理范围线。

对于尼汝河无堤防河段，根据现场情况和向居民的询问方式，判断出历史最高洪水位，测绘直接打出管理范围线拐点坐标；无法开展洪水调查，则根据常年洪水位和已收集的地形图结合管理需求等因素划定河道管理范围。

3.5.2 划定成果

香格里拉市尼汝河无河堤岸线段占整条河流的 98%。分为管理要求较高的无河堤河道和管理要求较低的山区型天然河道，管理要求较高的无堤防河道主要为农村段、人口居住活动频繁、农田耕地分布地区，这些河段划分相对复杂，会根据实际情况作出相应的调整，主要以 10 年一遇洪水位划分；管理要求较低的山区型河道地处偏远，交通不便，现场难以到达，测绘难度较大。故根据常年洪水位加一定超高作为管理范围线。

描述各段情况，管理范围线划定依据。具体成果见下表：

单位：m

岸别	编号	类别	河段长度	管理范围长度	起点里程	终点里程	河道属性	判断依据
右岸	NRH-Y-1	山区河段	17168.0	17168.0	K0+0	K17+168	山区段	山区天然河道，常年洪水位外延 5m
右岸	NRH-Y-3	无河堤段	928.0	18675.0	K17+747	K18+675	农村段	村落处，历史洪水位外延 5-10m 至临岸公路邻水侧
右岸	NRH-Y-4	山区和段	25802.0	44477.0	K18+675	K44+477	山区段	山区天然河道常年洪水位外延 5m

岸别	编号	类别	河段长度	管理范围长度	起点里程	终点里程	河道属性	判断依据
右岸	NRH-Y-5	无河堤段	7551.0	52029.0	K44+477	K52+029	农村段	农田村庄段历史洪水位加高 0.5m
右岸	NRH-Y-6	无河堤段	1375.0	53404.0	K52+029	K53+404	农村段	历史洪水位外延至临岸公路邻水侧
右岸	NRH-Y-7	无河堤段	227.0	53631.0	K53+404	K53+631	农村段	历史洪水位加高 0.5m
右岸	NRH-Y-9	无河堤段	3031.0	57326.0	K54+296	K57+326	农村段	农田村庄段, 历史洪水位加高 1m
右岸	NRH-Y-10	无河堤段	7051.0	64378.0	K57+326	K64+378	山区段	历史洪水位外延 5m
右岸	NRH-Y-13	无河堤段	1053.0	66104.0	K65+051	K66+104	农村段	历史洪水位加高 0.5m
右岸	NRH-Y-14	无河堤段	1150.0	67254.0	K66+104	K67+254	农村段	历史洪水位外延 5 米
右岸	NRH-Y-15	无河堤段	324.0	67578.0	K67+254	K67+578	农村段	最大历史洪水位加高 0.5m
右岸	NRH-Y-16	无河堤段	5068.0	72646.0	K67+578	K72+646	山区段	天然河段历史洪水位外延 5m
左岸	NRH-Z-1	山区河段	17168.0	17168.0	K0+0	K17+168	山区段	山区天然河道, 管理要求较低, 常年洪水位外 5m
左岸	NRH-Z-3	无河堤段	1226.0	18973.0	K17+747	K18+973	农村段	历史洪水位外延 5-10m 至临岸公路外邻水侧
左岸	NRH-Z-4	山区河段	17190.0	36163.0	K18+973	K36+163	山区段	山区天然河段常年洪水位加高 1m
左岸	NRH-Z-5	无河堤段	2674.0	38837.0	K36+163	K38+837	农村段	村落, 农田聚集段, 历史洪水位外 2m
左岸	NRH-Z-6	无河堤段	6059.0	44896.0	K38+837	K44+896	山区段	历史洪水位外延 5m, 或公路邻水侧

岸别	编号	类别	河段长度	管理范围长度	起点里程	终点里程	河道属性	判断依据
左岸	NRH-Z-7	无河堤段	1101.0	45997.0	K44+896	K45+997	农村段	历史洪水位加高 1m
左岸	NRH-Z-8	无河堤段	655.0	46652.0	K45+997	K46+652	农村段	根据历史洪水位外延 5—10m 至公路外侧
左岸	NRH-Z-9	无河堤段	5825.0	52477.0	K46+652	K52+477	农村段	村落农田分布段, 历史洪水位加高 0.5m
左岸	NRH-Z-10	无河堤段	1650.0	54127.0	K52+477	K54+127	农村段	历史洪水位加高 1m
左岸	NRH-Z-12	有河堤段	3743.0	57973.0	K54+230	K57+973	农村段	农田村落段历史洪水位加高 0.5m
左岸	NRH-Z-13	无河堤段	4971.0	62944.0	K57+973	K62+944	山区段	历史洪水位外延 5m
左岸	NRH-Z-14	无河堤段	951.0	63895.0	K62+944	K63+895	山区段	历史洪水位外延 5-10m 至公路邻水侧
左岸	NRH-Z-15	无河堤段	1039.0	64934.0	K63+895	K64+934	农村段	历史洪水位外延 5m
左岸	NRH-Z-17	无河堤段	2153.0	67254.0	K65+101	K67+254	农村段	历史洪水位外延 5m
左岸	NRH-Z-18	无河堤段	324.0	67578.0	K67+254	K67+578	农村段	最大历史洪水位加高 0.5m
左岸	NRH-Z-19	无河堤段	5068.0	72646.0	K67+578	K72+646	山区段	根据历史洪水位外延 5-10m 至临岸公路邻水侧

4 桩牌设置及安装

4.1 桩牌设置

4.1.1 设置要求

(1) 河道管理线桩（牌）设置：

1) 城市（镇）规划区桩（牌）间距不大于 500m；

2) 非城市（镇）规划区桩（牌）间距不大于 1Km；

3) 在下列情况应增设桩（牌）：重要下河通道（车行通道）重要码头、桥梁、取水口、电站等涉河设施处；河道拐弯（角度小于 120 度）处；水事纠纷和水事案件易发地段或行政界。

4) 在河道无生产、生活人类活动的陡崖、荒山、森林等河段，可根据实际情况加大间距。

(2) 告示牌设置

城市规划区不少于 3 处，城镇规划区不少于 1 处。在下列情况应设置：

1) 穿越城镇规划区上、下游；

2) 重要下河通道（车行通道）；

3) 人口密集或人流聚集地点河岸。

(3) 主城区及个别区县局部不满足城市防洪标准的提防河段，管理线桩（牌）不适宜设置在河道管理线应有高程的，可设置在现有提防上，并结合“防汛五线”划定，在管理线桩（牌）对应上、下方的固定建筑物及构筑物上，根据需要，标出 100 年一遇、50 年一遇、20 年一遇、10 年一遇、5 年一遇洪水位线，或与警戒水位线、保证水位线混合标出，形成立体的特征水位。同时，在管理线桩（牌）附近设置的政府告示牌中，用文字说明河道管理线和当地防洪标准水位

线高出管理线（牌）或告示牌的高度。

4.1.2 浪都河桩牌设置

桩牌设置依据具体需要，从设定的控制点中挑选部分设置界桩，以满足管理需求。

4.2 桩牌制作安装

4.2.1 管理线桩（牌）

（1）管理线桩

1）制作规格：形状为长方形柱体，四角切除校角，切除棱角边长 30mm。高度 600mm，横截面长 250mm 乘宽 200mm，预留 700mm 四根 $\Phi 12$ 埋设钢筋。在向、背河面做凹形字，字体为隶书，从上至下分别刻注水利标志（蓝色）、**xx** 河名（红色）、管理线（蓝色）、桩点编号字样（红色），编号为阿拉伯数字。

2）制作材料：钢筋混凝土预制、青石料或大理石，混凝土安装时现浇（混凝土标号不低于 C20）。

3）埋设要求：地面以下 700mm，地上露出 600 mm，周围泥土填筑密实。

（2）管理线牌

1）制作规格：横截面形状为正方形，长 500mm 乘宽 400mm。立面做凹形字，字体为隶书，从上至下分别刻注水利标志（蓝色）、******河（河名（红色）、管理线（蓝色）、桩点编号字样（红色）、编号为阿拉伯数字。

2）制作材料：钢筋混凝土预制、青石料或大理石，混凝土标号不低 C20。

3）安装要求：按嵌入式、墅挂式、斜式。

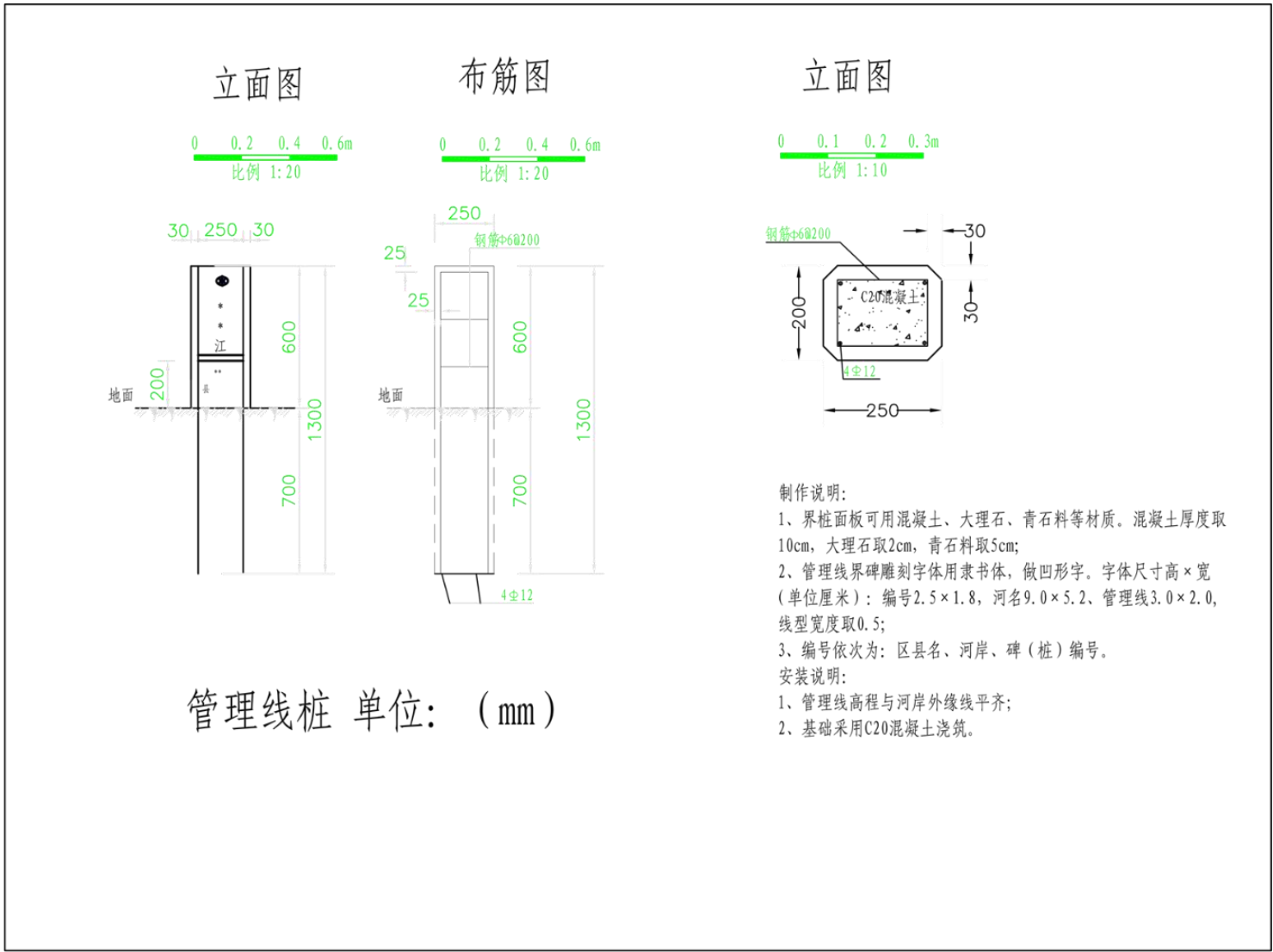


图 4.2.1-1 河道管理线界桩制作安装标准

（2）管理线界牌

①制作规格：横截面形状为长方形，长 500mm×宽 400mm。立面做阴文（除喷涂编码外），字体为隶书，从上至下分别刻注水利标志（蓝色，长 100mm×宽 50mm）、××江（河）名（红色，以柴米河为例，字规格为 60mm×60mm，字间距 10mm，其它河道字高不变，宽度适当调整）、管理范围线（蓝色，字规格为 45mm×45mm，字间距 10mm）、喷涂编码（红色，字体长仿宋、规格为 35mm×35mm，间距 5mm），下排为“××人民政府”（红色，字规格为 30mm×30mm，字间距 5mm，以兰坪县人民政府为例，其它名称字体高度不变，宽度适当调整）。以上标志及文字均居中，数量较多的文字，可适当缩小其大小，以美观、清晰为宜。

②制作材料：钢筋混凝土预制或大理石，混凝土标号不低于 C20。

（3）简易管理线界牌

①制作规格：横截面形状为长方形，长 500mm×宽 400mm。从上至下分别喷印水利标志（蓝色，长 100mm×宽 50mm）、××江（河）名（红色，以泚江为例，字规格为 60mm×60mm，字间距 10mm，其它河道字高不变，宽度适当调整）、管理范围线（蓝色，字规格为 45mm×45mm，字间距 10mm）、喷涂编码（红色，字规格为 35mm×35mm，间距 5mm），下排居中为“××人民政府”（红色，字规格为 30mm×30mm，字间距 5mm，以兰坪县人民政府为例，其它名称字体高度不变，宽度适当调整）。喷涂编码字体为长仿宋，其余字体为隶书。以上标志及文字均居中，数量较多的文字，可适当缩小其大小，以美观、清晰为宜。

②制作材料：预制 500mm×400mm 正方形铁片，背景颜色为银白色。

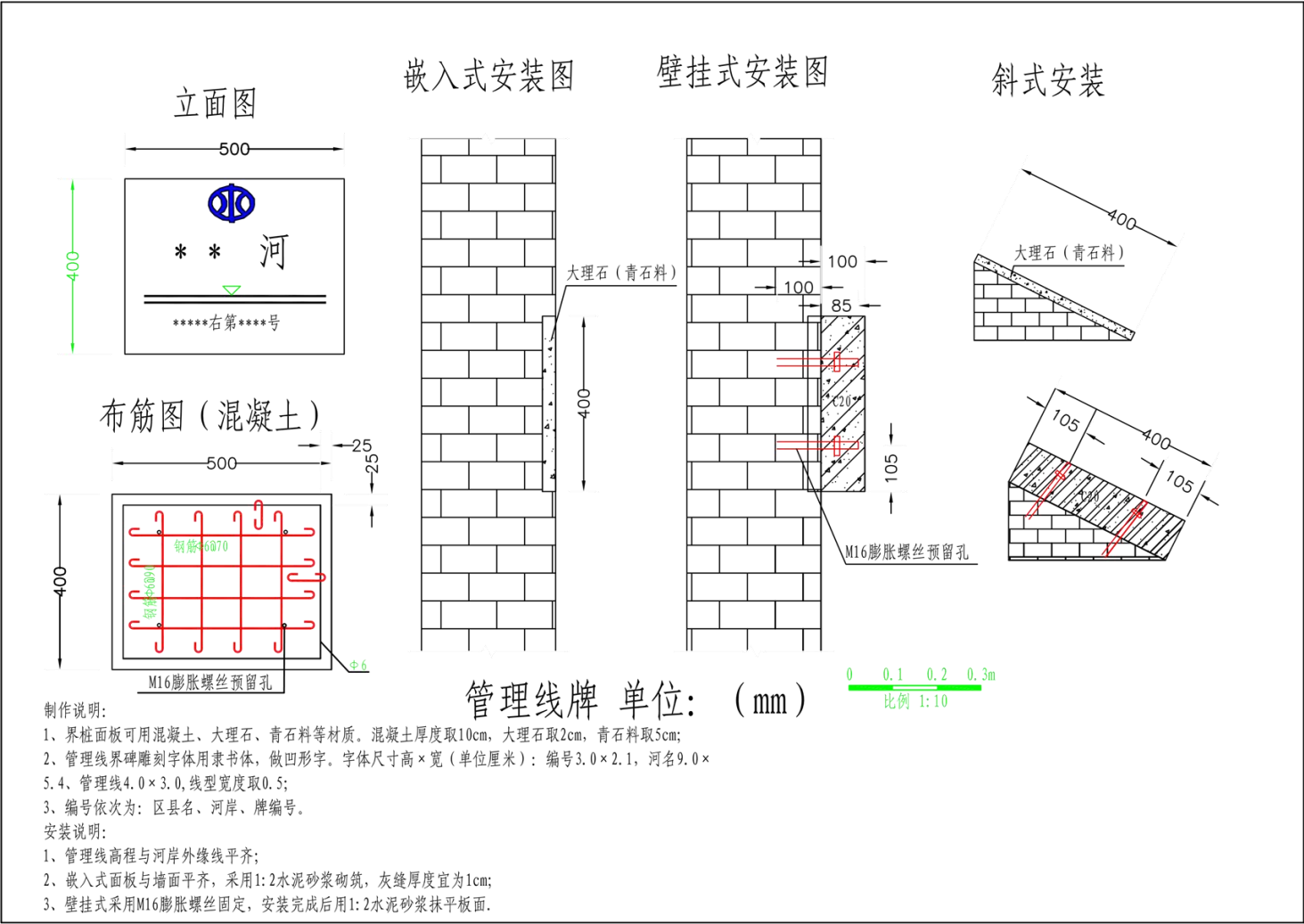


图 4.2.1-2 河道管理线界牌制作安装标准

4.2.2 告示牌

①制作规格：告示牌总宽 1600mm，高 2300mm（地面以上），其中面板尺寸 1500mm × 1000mm（宽 × 高）。告示牌正面标书政府告示，反面为有关水法律法规宣传标语（蓝底白字）。

②制作材料：采用 $\Phi 50$ mm 不锈钢管或热镀管制作支架，面板采用铝反光面板制作。

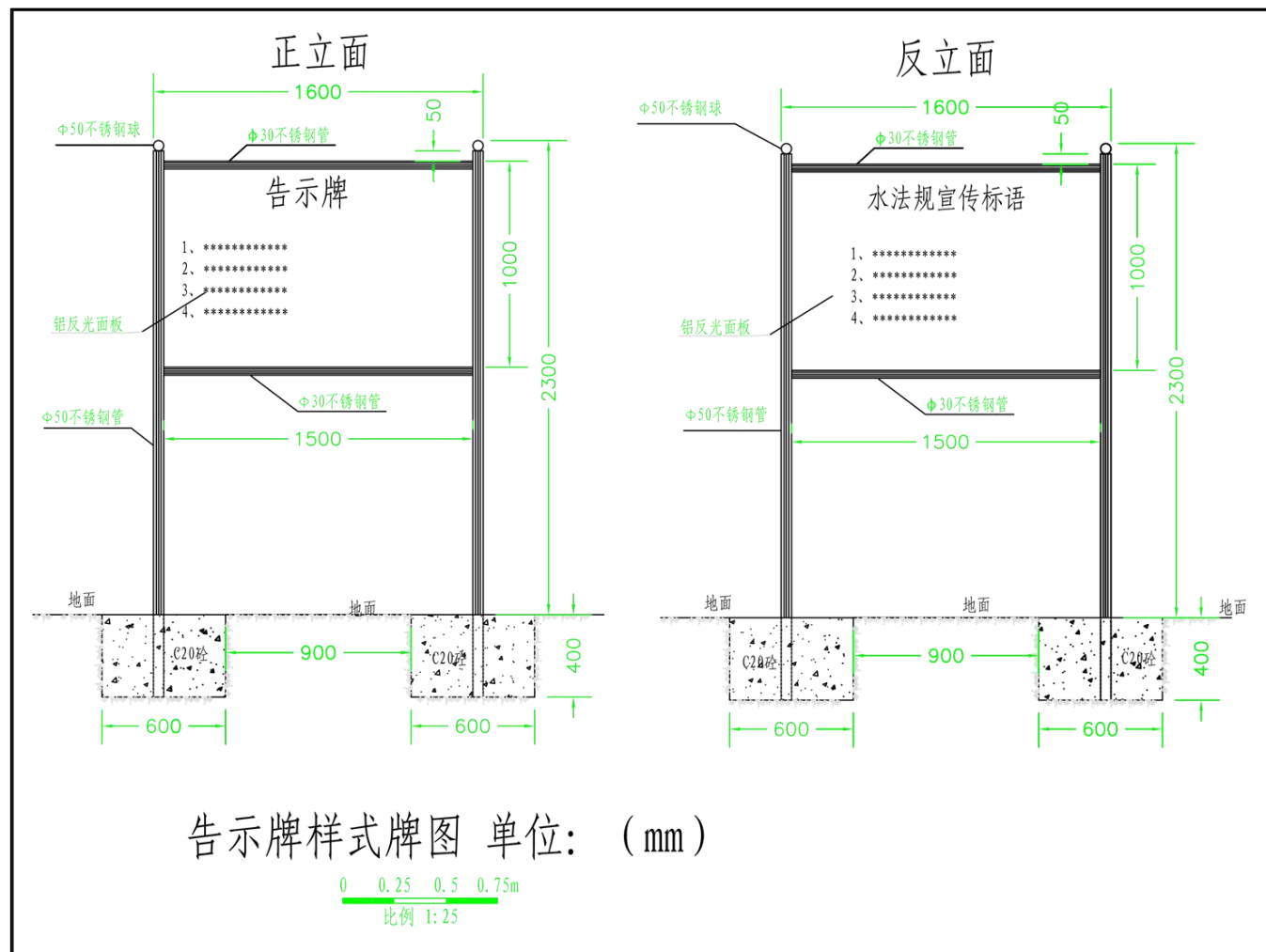


图 4.2.1-3 告示牌制作安装标准图

1 正面

告示牌

XXX（河流名称）XX 公里河段（上起（小地名），下止 XXX（小地名））的河道管理范围划界工作，已经 XX 区（县）政府批准实施完成。根据《中华人民共和国防洪法》、《XXX 河道管理条例》等法律法规的规定现公告如下：

1、禁止在河道管理范围内建设妨碍行洪的建（构）筑物、乱倾乱倒、非法采砂取石和从事其他妨碍河道行生产经营活动；

2、禁止损毁水工程建筑物、划界管理线桩（牌）；

3、在河道管理范围内，修建各类跨河、穿河、穿堤、临河建（构）筑物，采砂取石和从事生产经营活动的，必须报经河道主管机关批准；

4、XXXXXXXXXX；

5、XXXXXXXXXX；

6、任何单位和个人都有保护河道安全和参加防汛抢险的义务。

对违反以上法律法规行为者，必须依法严肃处理，情节严重构成犯罪的，将移送司法机关追究刑事责任。举报电话： XXXXXXXX 区县水利局值班电话）。

区 X 区（县）人民政府

XXX 年 X 月

2 反面

水法规宣传标语

1、保护河道，人人有责。

2、加强河道管护，创造优美和谐的人居环境。

3、全民共同行动起来，让河岸更绿、水更清、流更畅。

4、服从防汛指挥，确保国家和人民生命财产安全。

5、XXXXXXXXXX。

6、XXXXXXXXXX。

7、自觉遵守河道管理法律法规，违法必究。

图 6-18 告示牌

4.2.3 桩牌安装

(1) 管理线界桩

埋设要求：地面以下 600mm，地上露出 400mm，下设 50mmC10 混凝土垫层，回填时先回填 C10 混凝土 300mm，再回填土 250mm，保证填筑密实。界桩埋设时，“严禁移动”面应背向河道（湖泊、水库、水利工程），并与河道岸线平行。界桩垂直方向上偏斜不应超过 5°；水平方向上与河道岸线夹角偏斜不应超过 15°。

(2) 管理线界牌

安装要求：按嵌入式、壁挂式、斜式。界牌安装时应基本面向河道，且处于醒目位置。其中，嵌入式界牌和壁挂式界牌，垂直方向上偏斜不应超过 5°；水平方向上与河道岸线夹角偏斜不应超过 45°；斜式界牌，埋设时其与地面约 30° 夹角，低侧距地面约 20mm，高侧距地面约 220mm。

(3) 简易管理线界牌

安装要求：壁挂式。界牌应基本面向河道，且处于醒目位置。

(4) 告示牌

埋设要求：告示牌立柱管埋入地下 400mm，四周浇筑 600×600mm 的 C20 砼底座固定。垂直方向上偏斜不应超过 5°；水平方向上与河道岸线夹角偏斜不应超过 15°。

4.3 桩牌移交

每座桩（牌）埋设完成后，以数码相机距界桩 3 至 5m 拍摄桩（牌）体正面照，与其坐标表对应，以便存档，并根据管理范围线绘制地形图及时绘制界桩位置略图，标明地理名称，形成界桩身份证，最终将相关资料交由水行政主管部门。

5 划定存在问题分析

5.1 存在问题

由于未划定管理范围，不便于河道和堤防工程管理，尤其在堤防工程进行续建、扩建、除险加固等需要征用土地时，影响工程立项和工程建设。划界工作中存在的问题主要有：

（1）涉及部门多，协调难度大。

划界确权工作涉及自然资源、农业农村、林业和草原等多部门及广大群众利益，协调工作量大面广，困难较多。

（2）历史遗留问题多，处理难度大。

长期以来受河道管理体制不完善、管理权属不清影响，现有很多河道管理范围土地被村民侵占问题较为突出，特别是多年不流水的干涸河道，被周边居民、村民侵占盖房、耕种等情况十分严重。

（3）河道权属法规宣传工作不到位。

大多群众对河道管理和保护范围的认知很少，前期宣传工作不到位，挤占河道、与河争地情况多有发生。

5.2 建议

（1）建议下阶段开展征地拆迁工作时，委托专业机构开展实物指标专题调查工作。

（2）建议下阶段工作重点为明确管理界线，设立界桩标志，办理土地权属登记手续，建立信息共享系统，健全范围明确、权属清晰、责任落实的河湖和水利工程管理与保护体系。

（3）建议水利、自然资源局等相关部门共同做好划界确权成果信息平台构建、数据共享和具体管理工作衔接。

6 河道管理范围的管理要求

6.1 执行文件

河道管理范围的管理要求执行《中华人民共和国水法》、《云南省河道管理办法》中的相关条款。

6.2 相关条款

1. 《中华人民共和国水法》有关规定

第三十七条 禁止在江河、湖泊、水库、运河、渠道内弃置、堆放阻碍行洪的物体和种植阻碍行洪的林木及高秆作物。

禁止在河道管理范围内建设妨碍行洪的建筑物、构筑物以及从事影响河势稳定、危害河岸堤防安全和其他妨碍河道行洪的活动。

第三十八条 在河道管理范围内建设桥梁、码头和其他拦河、跨河、临河建筑物、构筑物，铺设跨河管道、电缆，应当符合国家规定的防洪标准和其他有关的技术要求，工程建设方案应当依照防洪法的有关规定报经有关水行政主管部门审查同意。

因建设前款工程设施，需要扩建、改建、拆除或者损坏原有水工程设施的，建设单位应当负担扩建、改建的费用和损失补偿。但是，原有工程设施属于违法工程的除外。

第三十九条 国家实行河道采砂许可制度。河道采砂许可制度实施办法，由国务院规定。

在河道管理范围内采砂，影响河势稳定或者危及堤防安全的，有关县级以上人民政府水行政主管部门应当划定禁采区和规定禁采期，并予以公告。

第六十五条 在河道管理范围内建设妨碍行洪的建筑物、构筑物，或者从事影响河势稳定、危害河岸堤防安全和其他妨碍河道行洪的活

动的，由县级以上人民政府水行政主管部门或者流域管理机构依据职权，责令停止违法行为，限期拆除违法建筑物、构筑物，恢复原状；逾期不拆除、不恢复原状的，强行拆除，所需费用由违法单位或者个人负担，并处一万元以上十万元以下的罚款。

未经水行政主管部门或者流域管理机构同意，擅自修建水工程，或者建设桥梁、码头和其他拦河、跨河、临河建筑物、构筑物，铺设跨河管道、电缆，且防洪法未作规定的，由县级以上人民政府水行政主管部门或者流域管理机构依据职权，责令停止违法行为，限期补办有关手续；逾期不补办或者补办未被批准的，责令限期拆除违法建筑物、构筑物；逾期不拆除的，强行拆除，所需费用由违法单位或者个人负担，并处一万元以上十万元以下的罚款。

虽经水行政主管部门或者流域管理机构同意，但未按照要求修建前款所列工程设施的，由县级以上人民政府水行政主管部门或者流域管理机构依据职权，责令限期改正，按照情节轻重，处一万元以上十万元以下的罚款。

2.《云南省河道管理办法》相关规定

第十七条 河道管理范围：有堤防或护岸的河道为两岸堤防或护岸之间的水域、整治工程、沙洲、滩地（含可耕地）、行洪区，两岸堤防、护岸及护堤地、护岸地；无堤防的河道按批准的河道规划范围确定；尚未批准规划的河道可按历史最高洪水位确定河道的具体管理范围。

第十八条 河道两岸堤防护堤地的范围，除原设计文件已有明确规定的外，迎水面及背水面的护堤地的范围，以垂直堤脚线计算的最小范围应在 5 至 100m 之间，以确保堤防安全为原则。

第十九条 划定的护堤地、护岸地，土地所有权、使用权不变，

但应服从河道主管机关的防洪安全管理；国家专门征用作为护堤地、护岸地的土地，由河道主管机关管理使用，并按规定办理土地确权手续。

第二十条 江河故道、旧堤、原有工程设施，非经河道主管机关批准，任何单位、个人不得填堵、占用、拆毁。

第二十一条 实行河道采砂许可制度。县级以上河道主管部门必须制订采砂规划，报同级政府批准实施。在河道管理范围内采砂，影响河势稳定或者危及堤防安全的，有关县级以上人民政府水行政主管部门应当划定禁采区和规定禁采期，并予以公告。

第二十二条 在河道管理范围内进行下列活动，必须报经河道主管机关批准；涉及其他部门的，由河道主管机关会同有关部门批准：

- （一）采砂、取土、采矿、采石、淘金、弃置砂石或淤泥（采砂、取土为家庭自用的除外）；
- （二）爆破、钻探、垦荒、挖筑鱼塘、修路、开渠、打井；
- （三）在河道滩地存放木材等物料、修建厂房或者其他建筑物、构筑物以及开采地下资源、进行考古发掘、开展集市贸易活动；
- （四）整治河道、修建水工程建筑物或其他设施、围垦河道；
- （五）旅游开发。

第二十三条 在河道管理范围内，禁止下列活动：

- （一）修建影响行洪及阻塞岩溶暗河和行洪水道的建筑物、构筑物；
- （二）种植阻水的林木及高秆植物（堤防防护林除外）；
- （三）设置拦河渔具以及弃置矿渣、石渣、煤灰、泥土、垃圾等杂物；
- （四）移动或拆除河道堤防、护岸、闸坝等水工程以及各类测量、

监测等附属设施；

（五）在堤防安全保护区内进行打井、钻探、爆破、挖筑鱼塘、采石、取土等危害安全的活动；

（六）在河道两岸及山体滑坡、崩岸、泥石流等自然灾害多发地段进行毁林、垦荒、采石、取土、采矿等危及山体稳定的活动；

（七）挤占河道。

（八）禁止非管理人员操作河道上的涵闸，干扰河道管理单位的正常工作。

第二十四条 水行政主管部门应当开展河道水质、水量监测工作，加强水资源的保护，协同环境保护部门对水污染防治实施监督管理。

河道管理范围内新建、改建、扩建排污口，排污单位在向环境保护部门申报之前，应当征得水行政主管部门的同意。

第二十五条 凡违章在河道管理范围内修建拦河闸坝、码头、船台、道路、桥梁、泵站、管道、围堰、渠道、涵洞、窑窖、房屋等壅水、阻水、束水、导流、挑流、影响河道行洪和工程安全养护管理的建筑物和其他工程设施，以及在河道行洪通道内种植阻水的林木及高杆农作物、芦苇、杞柳、荻柴和竹、木，乱堆乱倒矿渣、石渣、煤灰、泥土、垃圾等，均属清障范围。

第二十六条 河道管理范围内的阻水障碍物，由河道主管机关提出清障计划和实施方案，由防汛指挥部按照“谁设障谁清除”的原则，责令设障单位或个人在规定期限内清除。逾期不清除的，并由防汛指挥部组织强行清除，全部清障费用由设障者负担。

第二十七条 对壅水、阻水严重的桥梁、引道、码头和其它跨河工程设施，由河道主管机关根据国家规定的防洪标准提出清障方案，报经同级人民政府批准，责成原建设单位在规定的期限内改建或者拆

除。汛期影响防洪安全的，必须服从防汛指挥部的紧急处理决定。

第二十八条 在河道两岸山体滑坡、泥石流多发地段，禁止进行垦荒、采石、取土、爆破等活动。在山区河道两岸开矿、采石、修路等，不得堵塞河道和妨碍行洪。因上述行为造成河道淤积或缩窄河道的，由责任者负责清淤、疏浚。

第二十九条 在河道管理范围内进行工程建设，工程出渣、物资堆放必须经过河道主管部门的同意并符合防洪要求。工程施工完毕，应当及时清除施工围堰、残桩、沉箱、废墩、废渣等遗留物。

第三十条 为紧急抗旱需要在河道内临时筑坝时，须经河道主管机关批准；抗旱过后，筑坝单位应及时拆除。

第三十一条 在防汛抢险期间，各级河道管理机构、组织和有关部门、单位应当接受有关防汛指挥部的统一指挥，服从调度命令，组织力量完成抢险任务，确保河道堤防安全。

7 结论

我公司按合同约定圆满完成了《迪庆州香格里拉市尼汝河 2019 年河道管理范围划界》工作。

（1）河道管理范围乡镇规划区按 10 年一遇洪水标准确定，符合《云南省河湖管理范围划定工作要求》。

（2）划界测量采用仪器设备精良先进，测绘方法和精度满足测量规范和制图标准的要求，测绘成果准确可靠、图面清晰明了。

（3）划界报告编制格式规范，内容全面详实；附图、附表齐全，格式规范，表达清楚。

（4）本划界成果经验收合格并经迪庆州香格里拉市人民政府批准后，可作为水行政主管部门开展河道管理的依据。

附表

附表 1 河道管理范围划界成果表

(长度单位：m)

岸别	编号	类别	河段长度	管理范围长度	起点里程	终点里程	河道属性	判断依据
右岸	NRH-Y-1	山区河段	17168.0	17168.0	K0+0	K17+168	山区段	山区天然河道，常年洪水位外延 5m
	NRH-Y-2	有河堤段	579.0	17747.0	K17+168	K17+747	农村段	5 级堤防，堤脚线外 5m
	NRH-Y-3	无河堤段	928.0	18675.0	K17+747	K18+675	农村段	村落处，历史洪水位外延 5 至 10m
	NRH-Y-4	山区和段	25802.0	44477.0	K18+675	K44+477	山区段	山区天然河道常年洪水位外延 5m
	NRH-Y-5	无河堤段	7551.0	52029.0	K44+477	K52+029	农村段	农田村庄段历史洪水位加高 0.5m
	NRH-Y-6	无河堤段	1375.0	53404.0	K52+029	K53+404	农村段	历史洪水位外延 5-10m 至临岸公路邻水侧
	NRH-Y-7	无河堤段	227.0	53631.0	K53+404	K53+631	农村段	历史洪水位加高 0.5m
	NRH-Y-8	有河堤段	665.0	54296.0	K53+631	K54+296	农村段	5 级堤防，堤脚线外 5m
	NRH-Y-9	无河堤段	3031.0	57326.0	K54+296	K57+326	农村段	农田村庄段，历史洪水位加高 1m
	NRH-Y-10	无河堤段	7051.0	64378.0	K57+326	K64+378	山区段	历史洪水位外延 5m
	NRH-Y-11	有河堤段	206.0	64583.0	K64+378	K64+583	农村段	5 级堤防堤脚线外延 5m
	NRH-Y-12	有河堤段	392.0	65051.0	K64+659	K65+051	农村段	5 级堤防堤脚线外延 5m

岸别	编号	类别	河段长度	管理范围长度	起点里程	终点里程	河道属性	判断依据
右岸	NRH-Y-13	无河堤段	1053.0	66104.0	K65+051	K66+104	农村段	历史洪水位加高 0.5m
	NRH-Y-14	无河堤段	1150.0	67254.0	K66+104	K67+254	农村段	历史洪水位外延 5m
	NRH-Y-15	无河堤段	324.0	67578.0	K67+254	K67+578	农村段	最大历史洪水位加高 0.5m
	NRH-Y-16	无河堤段	5068.0	72646.0	K67+578	K72+646	山区段	天然河段历史洪水位外延 5m
左岸	NRH-Z-1	山区河段	17168.0	17168.0	K0+0	K17+168	山区段	山区天然河道管理要求较低，常年洪水位外 5m
	NRH-Z-2	有河堤段	579.0	17747.0	K17+168	K17+747	农村段	5 级提防，提脚线外延 5m
	NRH-Z-3	无河堤段	1226.0	18973.0	K17+747	K18+973	农村段	历史洪水位外延至河岸边缘公路邻水侧
	NRH-Z-4	山区河段	17190.0	36163.0	K18+973	K36+163	山区段	山区天然河段常年洪水位加高 1m
	NRH-Z-5	无河堤段	2674.0	38837.0	K36+163	K38+837	农村段	村落，农田聚集段，历史洪水位外 2m
	NRH-Z-6	无河堤段	6059.0	44896.0	K38+837	K44+896	山区段	历史洪水位外延 5-10m 至公路邻水侧
	NRH-Z-7	无河堤段	1101.0	45997.0	K44+896	K45+997	农村段	历史洪水位外延至农田边缘
	NRH-Z-8	无河堤段	655.0	46652.0	K45+997	K46+652	农村段	根据历史洪水位外延至公路邻水侧
	NRH-Z-9	无河堤段	5825.0	52477.0	K46+652	K52+477	农村段	村落农田分布段，历史洪水位加高 0.5m
	NRH-Z-10	无河堤段	1650.0	54127.0	K52+477	K54+127	农村段	历史洪水位加高 1m
	NRH-Z-11	有河堤段	103.0	54230.0	K54+127	K54+230	农村段	5 级提防，提脚线外延 5m
	NRH-Z-12	有河堤段	3743.0	57973.0	K54+230	K57+973	农村段	农田村落段历史洪水位加高 0.5m
	NRH-Z-13	无河堤段	4971.0	62944.0	K57+973	K62+944	山区段	历史洪水位外延 5m

附表

岸别	编号	类别	河段长度	管理范围长度	起点里程	终点里程	河道属性	判断依据
左岸	NRH-Z-14	无河堤段	951.0	63895.0	K62+944	K63+895	山区段	历史洪水位外延 5-10m 至公路邻水侧
	NRH-Z-15	无河堤段	1039.0	64934.0	K63+895	K64+934	农村段	历史洪水位外延 5m
	NRH-Z-16	有河堤段	167.0	65101.0	K64+934	K65+101	农村段	5 级提防，提脚线外 5m
	NRH-Z-17	无河堤段	2153.0	67254.0	K65+101	K67+254	农村段	历史洪水位外延 5m
	NRH-Z-18	无河堤段	324.0	67578.0	K67+254	K67+578	农村段	最大历史洪水位加高 0.5m
	NRH-Z-19	无河堤段	5068.0	72646.0	K67+578	K72+646	山区段	根据历史洪水位外延 5-10m 至临岸公路邻水侧

注：根据硕多岗河沿线乡镇人口、经济、农田面积判断，尼汝河防洪要求均为五级，故推算洪水位线均为 10 年一遇。已建河堤以五级河堤为判断依据，管理范围线外沿 5-10m，部分河段外沿 0-5m。

附表 2 河道管理范围线拐点坐标信息表

县、区	乡、镇	编号	类型	岸别	X 坐标	Y 坐标
香格里拉	格咱乡	Z1	管理线桩	左岸	33592153.3	3118769.8
香格里拉	格咱乡	Z2	管理线桩	左岸	33592065.5	3118632.6
香格里拉	格咱乡	Z3	管理线桩	左岸	33591929.0	3118462.5
香格里拉	格咱乡	Z4	管理线桩	左岸	33591864.9	3118328.2
香格里拉	格咱乡	Z5	管理线桩	左岸	33591652.3	3118160.8
香格里拉	格咱乡	Z6	管理线桩	左岸	33591604.4	3118151.8
香格里拉	格咱乡	Z7	管理线桩	左岸	33591556.2	3118095.2
香格里拉	格咱乡	Z8	管理线桩	左岸	33591565.0	3118029.3
香格里拉	格咱乡	Z9	管理线桩	左岸	33591518.1	3117921.9
香格里拉	格咱乡	Z10	管理线桩	左岸	33591532.4	3117860.0
香格里拉	格咱乡	Z11	管理线桩	左岸	33591487.2	3117796.5
香格里拉	格咱乡	Z12	管理线桩	左岸	33591498.8	3117740.1
香格里拉	格咱乡	Z13	管理线桩	左岸	33591448.0	3117639.1
香格里拉	格咱乡	Z14	管理线桩	左岸	33591464.1	3117571.6
香格里拉	格咱乡	Z15	管理线桩	左岸	33591418.9	3117445.4
香格里拉	格咱乡	Z16	管理线桩	左岸	33591427.4	3117409.7
香格里拉	格咱乡	Z17	管理线桩	左岸	33591456.5	3117387.5
香格里拉	格咱乡	Z18	管理线桩	左岸	33591437.2	3117337.7
香格里拉	格咱乡	Z19	管理线桩	左岸	33591452.0	3117278.2
香格里拉	格咱乡	Z20	管理线桩	左岸	33591441.7	3117249.3
香格里拉	格咱乡	Z21	管理线桩	左岸	33591451.2	3117182.5
香格里拉	格咱乡	Z22	管理线桩	左岸	33591479.3	3117095.5
香格里拉	格咱乡	Z23	管理线桩	左岸	33591521.8	3117049.3
香格里拉	格咱乡	Z24	管理线桩	左岸	33591539.8	3116976.6
香格里拉	格咱乡	Z25	管理线桩	左岸	33591600.1	3116878.1
香格里拉	格咱乡	Z26	管理线桩	左岸	33591618.7	3116797.2
香格里拉	格咱乡	Z27	管理线桩	左岸	33591698.6	3116716.5
香格里拉	格咱乡	Z28	管理线桩	左岸	33591774.3	3116671.1
香格里拉	格咱乡	Z29	管理线桩	左岸	33591852.2	3116568.1

附表

县、区	乡、镇	编号	类型	岸别	X 坐标	Y 坐标
香格里拉	格咱乡	Z30	管理线桩	左岸	33591870.5	3116517.4
香格里拉	格咱乡	Z31	管理线桩	左岸	33592058.6	3116344.8
香格里拉	格咱乡	Z32	管理线桩	左岸	33592088.9	3116290.1
香格里拉	格咱乡	Z33	管理线桩	左岸	33592154.4	3116263.7
香格里拉	格咱乡	Z34	管理线桩	左岸	33592277.8	3116153.0
香格里拉	格咱乡	Z35	管理线桩	左岸	33592326.3	3116136.4
香格里拉	格咱乡	Z36	管理线桩	左岸	33592331.7	3116076.2
香格里拉	格咱乡	Z37	管理线桩	左岸	33592504.9	3116007.2
香格里拉	格咱乡	Z38	管理线桩	左岸	33592661.2	3115711.2
香格里拉	格咱乡	Z39	管理线桩	左岸	33592765.2	3115566.6
香格里拉	格咱乡	Z40	管理线桩	左岸	33592849.5	3115410.4
香格里拉	格咱乡	Z41	管理线桩	左岸	33592879.6	3115386.3
香格里拉	格咱乡	Z42	管理线桩	左岸	33592911.3	3115276.2
香格里拉	格咱乡	Z43	管理线桩	左岸	33592999.1	3115129.6
香格里拉	格咱乡	Z44	管理线桩	左岸	33593115.5	3115040.6
香格里拉	格咱乡	Z45	管理线桩	左岸	33593139.5	3114965.7
香格里拉	格咱乡	Z46	管理线桩	左岸	33593203.0	3114934.7
香格里拉	格咱乡	Z47	管理线桩	左岸	33593232.1	3114872.8
香格里拉	格咱乡	Z48	管理线桩	左岸	33593230.1	3114793.1
香格里拉	格咱乡	Z49	管理线桩	左岸	33593310.9	3114730.4
香格里拉	格咱乡	Z50	管理线桩	左岸	33593329.2	3114676.0
香格里拉	格咱乡	Z51	管理线桩	左岸	33593324.7	3114632.0
香格里拉	格咱乡	Z52	管理线桩	左岸	33593354.6	3114594.7
香格里拉	格咱乡	Z53	管理线桩	左岸	33593347.2	3114536.1
香格里拉	格咱乡	Z54	管理线桩	左岸	33593388.7	3114397.1
香格里拉	格咱乡	Z55	管理线桩	左岸	33593396.6	3114279.8
香格里拉	格咱乡	Z56	管理线桩	左岸	33593387.8	3114175.9
香格里拉	格咱乡	Z57	管理线桩	左岸	33593344.6	3114112.2
香格里拉	格咱乡	Z58	管理线桩	左岸	33593357.5	3114053.0
香格里拉	格咱乡	Z59	管理线桩	左岸	33593273.9	3113926.9

县、区	乡、镇	编号	类型	岸别	X 坐标	Y 坐标
香格里拉	格咱乡	Z60	管理线桩	左岸	33593253.4	3113862.9
香格里拉	格咱乡	Z61	管理线桩	左岸	33593197.8	3113830.4
香格里拉	格咱乡	Z62	管理线桩	左岸	33593161.1	3113777.4
香格里拉	格咱乡	Z63	管理线桩	左岸	33593057.0	3113762.3
香格里拉	格咱乡	Z64	管理线桩	左岸	33593034.2	3113719.2
香格里拉	格咱乡	Z65	管理线桩	左岸	33592951.8	3113659.3
香格里拉	格咱乡	Z66	管理线桩	左岸	33592861.1	3113624.7
香格里拉	格咱乡	Z67	管理线桩	左岸	33592822.4	3113580.9
香格里拉	格咱乡	Z68	管理线桩	左岸	33592786.4	3113568.9
香格里拉	格咱乡	Z69	管理线桩	左岸	33592730.7	3113437.9
香格里拉	格咱乡	Z70	管理线桩	左岸	33592689.4	3113387.6
香格里拉	格咱乡	Z71	管理线桩	左岸	33592691.1	3113357.4
香格里拉	格咱乡	Z72	管理线桩	左岸	33592660.8	3113290.3
香格里拉	格咱乡	Z73	管理线桩	左岸	33592581.6	3113248.8
香格里拉	格咱乡	Z74	管理线桩	左岸	33592584.2	3113182.6
香格里拉	格咱乡	Z75	管理线桩	左岸	33592509.6	3113047.0
香格里拉	格咱乡	Z76	管理线桩	左岸	33592493.1	3112924.3
香格里拉	格咱乡	Z77	管理线桩	左岸	33592399.6	3112803.6
香格里拉	格咱乡	Z78	管理线桩	左岸	33592452.4	3112718.2
香格里拉	格咱乡	Z79	管理线桩	左岸	33592448.8	3112672.2
香格里拉	格咱乡	Z80	管理线桩	左岸	33592333.6	3112565.6
香格里拉	格咱乡	Z81	管理线桩	左岸	33592322.6	3112462.4
香格里拉	格咱乡	Z82	管理线桩	左岸	33592260.1	3112392.7
香格里拉	格咱乡	Z83	管理线桩	左岸	33592274.2	3112333.2
香格里拉	格咱乡	Z84	管理线桩	左岸	33592171.1	3112307.0
香格里拉	格咱乡	Z85	管理线桩	左岸	33592165.9	3112244.6
香格里拉	格咱乡	Z86	管理线桩	左岸	33592130.6	3112187.8
香格里拉	格咱乡	Z87	管理线桩	左岸	33592171.8	3112091.4
香格里拉	格咱乡	Z88	管理线桩	左岸	33592128.3	3111984.5
香格里拉	格咱乡	Z89	管理线桩	左岸	33592119.2	3111886.3

附表

县、区	乡、镇	编号	类型	岸别	X 坐标	Y 坐标
香格里拉	格咱乡	Z90	管理线桩	左岸	33592130.4	3111807.7
香格里拉	格咱乡	Z91	管理线桩	左岸	33592093.6	3111613.8
香格里拉	格咱乡	Z92	管理线桩	左岸	33592099.6	3111544.0
香格里拉	格咱乡	Z93	管理线桩	左岸	33592069.3	3111484.4
香格里拉	格咱乡	Z94	管理线桩	左岸	33592086.0	3111420.0
香格里拉	格咱乡	Z95	管理线桩	左岸	33592004.0	3111285.6
香格里拉	格咱乡	Z96	管理线桩	左岸	33591934.5	3111136.7
香格里拉	格咱乡	Z97	管理线桩	左岸	33591905.3	3111037.4
香格里拉	格咱乡	Z98	管理线桩	左岸	33591832.0	3110911.9
香格里拉	格咱乡	Z99	管理线桩	左岸	33591748.3	3110822.5
香格里拉	格咱乡	Z100	管理线桩	左岸	33591737.8	3110791.6
香格里拉	格咱乡	Z101	管理线桩	左岸	33591775.9	3110667.7
香格里拉	格咱乡	Z102	管理线桩	左岸	33591831.2	3110579.2
香格里拉	格咱乡	Z103	管理线桩	左岸	33591788.4	3110470.8
香格里拉	格咱乡	Z104	管理线桩	左岸	33591769.7	3110343.2
香格里拉	格咱乡	Z105	管理线桩	左岸	33591804.7	3110289.1
香格里拉	格咱乡	Z106	管理线桩	左岸	33591806.4	3110225.0
香格里拉	格咱乡	Z107	管理线桩	左岸	33591846.3	3110049.7
香格里拉	格咱乡	Z108	管理线桩	左岸	33591834.4	3109932.6
香格里拉	格咱乡	Z109	管理线桩	左岸	33591854.1	3109764.5
香格里拉	格咱乡	Z110	管理线桩	左岸	33591833.1	3109712.4
香格里拉	格咱乡	Z111	管理线桩	左岸	33591844.0	3109651.4
香格里拉	格咱乡	Z112	管理线桩	左岸	33591833.7	3109565.6
香格里拉	格咱乡	Z113	管理线桩	左岸	33591848.5	3109487.0
香格里拉	格咱乡	Z114	管理线桩	左岸	33591832.2	3109399.9
香格里拉	格咱乡	Z115	管理线桩	左岸	33591843.6	3109307.4
香格里拉	格咱乡	Z116	管理线桩	左岸	33591832.0	3109203.1
香格里拉	格咱乡	Z117	管理线桩	左岸	33591867.3	3109137.8
香格里拉	格咱乡	Z118	管理线桩	左岸	33591871.0	3109030.2
香格里拉	格咱乡	Z119	管理线桩	左岸	33591897.4	3108993.1

县、区	乡、镇	编号	类型	岸别	X 坐标	Y 坐标
香格里拉	格咱乡	Z120	管理线桩	左岸	33591941.8	3108841.1
香格里拉	格咱乡	Z121	管理线桩	左岸	33592008.3	3108522.1
香格里拉	格咱乡	Z122	管理线桩	左岸	33592125.1	3108269.1
香格里拉	格咱乡	Z123	管理线桩	左岸	33592142.1	3108197.8
香格里拉	格咱乡	Z124	管理线桩	左岸	33592190.5	3108146.8
香格里拉	格咱乡	Z125	管理线桩	左岸	33592213.8	3108088.9
香格里拉	格咱乡	Z126	管理线桩	左岸	33592186.3	3107996.6
香格里拉	格咱乡	Z127	管理线桩	左岸	33592233.4	3107907.6
香格里拉	格咱乡	Z128	管理线桩	左岸	33592249.9	3107835.6
香格里拉	格咱乡	Z129	管理线桩	左岸	33592242.8	3107695.7
香格里拉	格咱乡	Z130	管理线桩	左岸	33592265.7	3107640.9
香格里拉	格咱乡	Z131	管理线桩	左岸	33592273.6	3107569.2
香格里拉	格咱乡	Z132	管理线桩	左岸	33592250.5	3107483.2
香格里拉	格咱乡	Z133	管理线桩	左岸	33592210.2	3107425.3
香格里拉	格咱乡	Z134	管理线桩	左岸	33592176.1	3107291.2
香格里拉	格咱乡	Z135	管理线桩	左岸	33592185.9	3107220.6
香格里拉	格咱乡	Z136	管理线桩	左岸	33592175.2	3107055.3
香格里拉	格咱乡	Z137	管理线桩	左岸	33592183.6	3107029.7
香格里拉	格咱乡	Z138	管理线桩	左岸	33592246.2	3106999.1
香格里拉	格咱乡	Z139	管理线桩	左岸	33592276.2	3106911.3
香格里拉	格咱乡	Z140	管理线桩	左岸	33592181.6	3106874.4
香格里拉	格咱乡	Z141	管理线桩	左岸	33592190.2	3106840.0
香格里拉	格咱乡	Z142	管理线桩	左岸	33592237.2	3106789.1
香格里拉	格咱乡	Z143	管理线桩	左岸	33592329.1	3106731.5
香格里拉	格咱乡	Z144	管理线桩	左岸	33592414.0	3106609.1
香格里拉	格咱乡	Z145	管理线桩	左岸	33592480.0	3106565.9
香格里拉	格咱乡	Z146	管理线桩	左岸	33592529.3	3106480.8
香格里拉	格咱乡	Z147	管理线桩	左岸	33592592.1	3106418.8
香格里拉	格咱乡	Z148	管理线桩	左岸	33592619.7	3106347.0
香格里拉	格咱乡	Z149	管理线桩	左岸	33592714.8	3106297.2

附表

县、区	乡、镇	编号	类型	岸别	X 坐标	Y 坐标
香格里拉	格咱乡	Z150	管理线桩	左岸	33592748.1	3106207.5
香格里拉	格咱乡	Z151	管理线桩	左岸	33592734.2	3106125.7
香格里拉	格咱乡	Z152	管理线桩	左岸	33592763.6	3106083.3
香格里拉	格咱乡	Z153	管理线桩	左岸	33592820.0	3106060.6
香格里拉	格咱乡	Z154	管理线桩	左岸	33592842.2	3106035.2
香格里拉	格咱乡	Z155	管理线桩	左岸	33592896.6	3105938.8
香格里拉	格咱乡	Z156	管理线桩	左岸	33592937.8	3105812.6
香格里拉	格咱乡	Z157	管理线桩	左岸	33592993.8	3105778.9
香格里拉	格咱乡	Z158	管理线桩	左岸	33593036.7	3105728.1
香格里拉	格咱乡	Z159	管理线桩	左岸	33593049.1	3105696.0
香格里拉	格咱乡	Z160	管理线桩	左岸	33593029.6	3105608.8
香格里拉	格咱乡	Z161	管理线桩	左岸	33593040.4	3105565.7
香格里拉	格咱乡	Z162	管理线桩	左岸	33593136.0	3105483.6
香格里拉	格咱乡	Z163	管理线桩	左岸	33593179.6	3105327.7
香格里拉	格咱乡	Z164	管理线桩	左岸	33593298.7	3105192.7
香格里拉	格咱乡	Z165	管理线桩	左岸	33593370.3	3105023.4
香格里拉	格咱乡	Z166	管理线桩	左岸	33593602.9	3104770.5
香格里拉	格咱乡	Z167	管理线桩	左岸	33593633.1	3104714.7
香格里拉	格咱乡	Z168	管理线桩	左岸	33593860.5	3104177.6
香格里拉	格咱乡	Z169	管理线桩	左岸	33593913.8	3103933.3
香格里拉	格咱乡	Z170	管理线桩	左岸	33593902.5	3103658.4
香格里拉	格咱乡	Z171	管理线桩	左岸	33593940.5	3103468.5
香格里拉	格咱乡	Z172	管理线桩	左岸	33593974.2	3103408.5
香格里拉	格咱乡	Z173	管理线桩	左岸	33593992.9	3103334.0
香格里拉	格咱乡	Z174	管理线桩	左岸	33594098.0	3103183.3
香格里拉	格咱乡	Z175	管理线桩	左岸	33594138.7	3103083.9
香格里拉	格咱乡	Z176	管理线桩	左岸	33594151.8	3103039.1
香格里拉	格咱乡	Z177	管理线桩	左岸	33594138.9	3102940.5
香格里拉	格咱乡	Z178	管理线桩	左岸	33594150.9	3102912.0
香格里拉	格咱乡	Z179	管理线桩	左岸	33594202.4	3102878.3

县、区	乡、镇	编号	类型	岸别	X 坐标	Y 坐标
香格里拉	格咱乡	Z180	管理线桩	左岸	33594214.0	3102844.0
香格里拉	格咱乡	Z181	管理线桩	左岸	33594208.4	3102806.5
香格里拉	格咱乡	Z182	管理线桩	左岸	33594157.9	3102720.5
香格里拉	格咱乡	Z183	管理线桩	左岸	33594184.3	3102595.9
香格里拉	格咱乡	Z184	管理线桩	左岸	33594170.6	3102481.0
香格里拉	格咱乡	Z185	管理线桩	左岸	33594186.2	3102456.8
香格里拉	格咱乡	Z186	管理线桩	左岸	33594253.7	3102420.0
香格里拉	格咱乡	Z187	管理线桩	左岸	33594275.2	3102370.5
香格里拉	格咱乡	Z188	管理线桩	左岸	33594278.9	3102303.5
香格里拉	格咱乡	Z189	管理线桩	左岸	33594250.8	3102233.0
香格里拉	格咱乡	Z190	管理线桩	左岸	33594260.6	3102201.3
香格里拉	格咱乡	Z191	管理线桩	左岸	33594327.0	3102123.6
香格里拉	格咱乡	Z192	管理线桩	左岸	33594463.1	3102092.2
香格里拉	格咱乡	Z193	管理线桩	左岸	33594497.9	3102039.6
香格里拉	格咱乡	Z194	管理线桩	左岸	33594580.5	3102005.0
香格里拉	格咱乡	Z195	管理线桩	左岸	33594665.7	3101848.4
香格里拉	格咱乡	Z196	管理线桩	左岸	33594766.7	3101797.2
香格里拉	格咱乡	Z197	管理线桩	左岸	33594804.0	3101761.3
香格里拉	格咱乡	Z198	管理线桩	左岸	33594824.9	3101678.1
香格里拉	格咱乡	Z199	管理线桩	左岸	33594874.8	3101572.9
香格里拉	格咱乡	Z200	管理线桩	左岸	33594973.9	3101532.3
香格里拉	格咱乡	Z201	管理线桩	左岸	33594993.4	3101444.8
香格里拉	格咱乡	Z202	管理线桩	左岸	33595051.2	3101362.4
香格里拉	格咱乡	Z203	管理线桩	左岸	33595057.1	3101295.7
香格里拉	格咱乡	Z204	管理线桩	左岸	33595133.4	3101258.2
香格里拉	格咱乡	Z205	管理线桩	左岸	33595148.1	3101236.4
香格里拉	格咱乡	Z206	管理线桩	左岸	33595156.5	3101107.1
香格里拉	格咱乡	Z207	管理线桩	左岸	33595306.7	3100990.6
香格里拉	格咱乡	Z208	管理线桩	左岸	33595345.2	3100906.1
香格里拉	格咱乡	Z209	管理线桩	左岸	33595405.8	3100852.1

附表

县、区	乡、镇	编号	类型	岸别	X 坐标	Y 坐标
香格里拉	格咱乡	Z210	管理线桩	左岸	33595413.4	3100818.4
香格里拉	格咱乡	Z211	管理线桩	左岸	33595395.6	3100755.3
香格里拉	格咱乡	Z212	管理线桩	左岸	33595496.3	3100681.2
香格里拉	格咱乡	Z213	管理线桩	左岸	33595559.9	3100475.1
香格里拉	格咱乡	Z214	管理线桩	左岸	33595667.7	3100427.2
香格里拉	格咱乡	Z215	管理线桩	左岸	33595711.9	3100342.8
香格里拉	格咱乡	Z216	管理线桩	左岸	33595771.7	3100285.5
香格里拉	格咱乡	Z217	管理线桩	左岸	33595775.7	3100168.2
香格里拉	格咱乡	Z218	管理线桩	左岸	33595789.8	3100131.7
香格里拉	格咱乡	Z219	管理线桩	左岸	33595878.9	3100052.5
香格里拉	格咱乡	Z220	管理线桩	左岸	33595940.7	3099959.2
香格里拉	格咱乡	Z221	管理线桩	左岸	33596017.4	3099916.6
香格里拉	格咱乡	Z222	管理线桩	左岸	33596154.0	3099716.3
香格里拉	格咱乡	Z223	管理线桩	左岸	33596201.1	3099689.0
香格里拉	格咱乡	Z224	管理线桩	左岸	33596280.9	3099583.3
香格里拉	格咱乡	Z225	管理线桩	左岸	33596323.3	3099402.7
香格里拉	格咱乡	Z226	管理线桩	左岸	33596425.9	3099316.2
香格里拉	格咱乡	Z227	管理线桩	左岸	33596424.7	3099186.8
香格里拉	格咱乡	Z228	管理线桩	左岸	33596481.3	3098948.1
香格里拉	格咱乡	Z229	管理线桩	左岸	33596541.0	3098904.3
香格里拉	格咱乡	Z230	管理线桩	左岸	33596574.0	3098834.0
香格里拉	格咱乡	Z231	管理线桩	左岸	33596625.1	3098784.6
香格里拉	格咱乡	Z232	管理线桩	左岸	33596853.7	3098781.7
香格里拉	格咱乡	Z233	管理线桩	左岸	33596970.2	3098749.8
香格里拉	洛吉乡	Z234	管理线桩	左岸	33597127.0	3098645.4
香格里拉	洛吉乡	Z235	管理线桩	左岸	33597254.9	3098587.2
香格里拉	洛吉乡	Z236	管理线桩	左岸	33597312.3	3098490.8
香格里拉	洛吉乡	Z237	管理线桩	左岸	33597483.4	3098385.7
香格里拉	洛吉乡	Z238	管理线桩	左岸	33597877.4	3098234.1
香格里拉	洛吉乡	Z240	管理线桩	左岸	33597931.5	3098038.5

县、区	乡、镇	编号	类型	岸别	X 坐标	Y 坐标
香格里拉	洛吉乡	Z241	管理线桩	左岸	33598046.2	3097948.2
香格里拉	洛吉乡	Z242	管理线桩	左岸	33598157.0	3097901.9
香格里拉	洛吉乡	Z243	管理线桩	左岸	33598195.7	3097855.4
香格里拉	洛吉乡	Z244	管理线桩	左岸	33598209.1	3097697.9
香格里拉	洛吉乡	Z245	管理线桩	左岸	33598251.4	3097632.8
香格里拉	洛吉乡	Z246	管理线桩	左岸	33598263.4	3097538.6
香格里拉	洛吉乡	Z247	管理线桩	左岸	33598391.2	3097366.3
香格里拉	洛吉乡	Z248	管理线桩	左岸	33598405.5	3097231.5
香格里拉	洛吉乡	Z249	管理线桩	左岸	33598505.4	3097005.8
香格里拉	洛吉乡	Z250	管理线桩	左岸	33598607.5	3096945.6
香格里拉	洛吉乡	Z251	管理线桩	左岸	33598722.0	3096797.9
香格里拉	洛吉乡	Z252	管理线桩	左岸	33598801.3	3096724.4
香格里拉	洛吉乡	Z253	管理线桩	左岸	33598854.1	3096636.0
香格里拉	洛吉乡	Z254	管理线桩	左岸	33598878.4	3096522.8
香格里拉	洛吉乡	Z255	管理线桩	左岸	33598942.2	3096487.6
香格里拉	洛吉乡	Z256	管理线桩	左岸	33598986.1	3096418.5
香格里拉	洛吉乡	Z257	管理线桩	左岸	33599128.6	3096285.9
香格里拉	洛吉乡	Z258	管理线桩	左岸	33599235.3	3096245.5
香格里拉	洛吉乡	Z259	管理线桩	左岸	33599292.0	3096130.7
香格里拉	洛吉乡	Z260	管理线桩	左岸	33599331.2	3096088.5
香格里拉	洛吉乡	Z261	管理线桩	左岸	33599424.7	3096020.1
香格里拉	洛吉乡	Z262	管理线桩	左岸	33599551.6	3096002.5
香格里拉	洛吉乡	Z263	管理线桩	左岸	33599623.0	3095971.1
香格里拉	洛吉乡	Z264	管理线桩	左岸	33599706.4	3095845.2
香格里拉	洛吉乡	Z265	管理线桩	左岸	33599872.8	3095664.8
香格里拉	洛吉乡	Z266	管理线桩	左岸	33599892.6	3095613.1
香格里拉	洛吉乡	Z267	管理线桩	左岸	33599910.1	3095443.8
香格里拉	洛吉乡	Z268	管理线桩	左岸	33599932.1	3095378.7
香格里拉	洛吉乡	Z269	管理线桩	左岸	33599982.6	3095302.4
香格里拉	洛吉乡	Z270	管理线桩	左岸	33600103.6	3095173.4

附表

县、区	乡、镇	编号	类型	岸别	X 坐标	Y 坐标
香格里拉	洛吉乡	Z271	管理线桩	左岸	33600205.3	3095095.0
香格里拉	洛吉乡	Z272	管理线桩	左岸	33600301.0	3095046.3
香格里拉	洛吉乡	Z273	管理线桩	左岸	33600454.0	3095070.1
香格里拉	洛吉乡	Z274	管理线桩	左岸	33600599.5	3095048.9
香格里拉	洛吉乡	Z275	管理线桩	左岸	33600766.8	3094996.8
香格里拉	洛吉乡	Z276	管理线桩	左岸	33600845.2	3095027.7
香格里拉	洛吉乡	Z277	管理线桩	左岸	33601102.9	3094975.9
香格里拉	洛吉乡	Z278	管理线桩	左岸	33601205.2	3094986.2
香格里拉	洛吉乡	Z279	管理线桩	左岸	33601300.2	3095057.1
香格里拉	洛吉乡	Z280	管理线桩	左岸	33601404.7	3095059.7
香格里拉	洛吉乡	Z281	管理线桩	左岸	33601450.6	3095050.4
香格里拉	洛吉乡	Z282	管理线桩	左岸	33601521.0	3095006.7
香格里拉	洛吉乡	Z283	管理线桩	左岸	33601623.9	3094997.1
香格里拉	洛吉乡	Z284	管理线桩	左岸	33601709.3	3094955.5
香格里拉	洛吉乡	Z285	管理线桩	左岸	33601809.1	3094954.5
香格里拉	洛吉乡	Z286	管理线桩	左岸	33601867.1	3095009.1
香格里拉	洛吉乡	Z287	管理线桩	左岸	33601961.8	3095049.9
香格里拉	洛吉乡	Z288	管理线桩	左岸	33602019.3	3095058.7
香格里拉	洛吉乡	Z289	管理线桩	左岸	33602160.3	3095027.4
香格里拉	洛吉乡	Z290	管理线桩	左岸	33602229.8	3095042.0
香格里拉	洛吉乡	Z291	管理线桩	左岸	33602311.7	3095109.4
香格里拉	洛吉乡	Z292	管理线桩	左岸	33602581.7	3095142.6
香格里拉	洛吉乡	Z293	管理线桩	左岸	33602650.4	3095193.1
香格里拉	洛吉乡	Z294	管理线桩	左岸	33602715.7	3095212.1
香格里拉	洛吉乡	Z295	管理线桩	左岸	33602764.8	3095272.0
香格里拉	洛吉乡	Z296	管理线桩	左岸	33602828.3	3095302.1
香格里拉	洛吉乡	Z297	管理线桩	左岸	33602904.6	3095306.5
香格里拉	洛吉乡	Z298	管理线桩	左岸	33602974.3	3095336.6
香格里拉	洛吉乡	Z299	管理线桩	左岸	33603049.5	3095319.6
香格里拉	洛吉乡	Z300	管理线桩	左岸	33603131.5	3095273.0

县、区	乡、镇	编号	类型	岸别	X 坐标	Y 坐标
香格里拉	洛吉乡	Z301	管理线桩	左岸	33603201.9	3095200.3
香格里拉	洛吉乡	Z302	管理线桩	左岸	33603229.9	3095146.6
香格里拉	洛吉乡	Z303	管理线桩	左岸	33603239.4	3095081.0
香格里拉	洛吉乡	Z304	管理线桩	左岸	33603393.2	3094854.1
香格里拉	洛吉乡	Z305	管理线桩	左岸	33603492.1	3094801.7
香格里拉	洛吉乡	Z306	管理线桩	左岸	33603524.6	3094754.6
香格里拉	洛吉乡	Z307	管理线桩	左岸	33603612.7	3094682.1
香格里拉	洛吉乡	Z308	管理线桩	左岸	33603676.5	3094589.5
香格里拉	洛吉乡	Z309	管理线桩	左岸	33603695.2	3094527.7
香格里拉	洛吉乡	Z310	管理线桩	左岸	33603759.5	3094496.2
香格里拉	洛吉乡	Z311	管理线桩	左岸	33603838.4	3094422.4
香格里拉	洛吉乡	Z312	管理线桩	左岸	33603907.9	3094382.8
香格里拉	洛吉乡	Z313	管理线桩	左岸	33603977.3	3094106.9
香格里拉	洛吉乡	Z314	管理线桩	左岸	33604027.9	3094023.0
香格里拉	洛吉乡	Z315	管理线桩	左岸	33604073.9	3094004.0
香格里拉	洛吉乡	Z316	管理线桩	左岸	33604175.3	3094021.3
香格里拉	洛吉乡	Z317	管理线桩	左岸	33604239.0	3094009.5
香格里拉	洛吉乡	Z318	管理线桩	左岸	33604315.1	3093949.9
香格里拉	洛吉乡	Z319	管理线桩	左岸	33604403.1	3093908.9
香格里拉	洛吉乡	Z320	管理线桩	左岸	33604494.7	3093772.8
香格里拉	洛吉乡	Z321	管理线桩	左岸	33604502.9	3093626.6
香格里拉	洛吉乡	Z322	管理线桩	左岸	33604632.9	3093584.9
香格里拉	洛吉乡	Z323	管理线桩	左岸	33604868.9	3093553.7
香格里拉	洛吉乡	Z324	管理线桩	左岸	33604965.9	3093505.6
香格里拉	洛吉乡	Z325	管理线桩	左岸	33605037.8	3093461.0
香格里拉	洛吉乡	Z326	管理线桩	左岸	33605082.1	3093370.1
香格里拉	洛吉乡	Z327	管理线桩	左岸	33605193.6	3093262.2
香格里拉	洛吉乡	Z328	管理线桩	左岸	33605323.7	3093259.2
香格里拉	洛吉乡	Z329	管理线桩	左岸	33605352.0	3093246.0
香格里拉	洛吉乡	Z330	管理线桩	左岸	33605421.1	3093148.3

附表

县、区	乡、镇	编号	类型	岸别	X 坐标	Y 坐标
香格里拉	洛吉乡	Z331	管理线桩	左岸	33605595.4	3093022.2
香格里拉	洛吉乡	Z332	管理线桩	左岸	33605679.4	3092908.5
香格里拉	洛吉乡	Z333	管理线桩	左岸	33605781.3	3092836.6
香格里拉	洛吉乡	Z334	管理线桩	左岸	33605913.9	3092692.3
香格里拉	洛吉乡	Z335	管理线桩	左岸	33605930.0	3092660.3
香格里拉	洛吉乡	Z336	管理线桩	左岸	33605923.8	3092577.3
香格里拉	洛吉乡	Z337	管理线桩	左岸	33605978.3	3092442.1
香格里拉	洛吉乡	Z338	管理线桩	左岸	33605971.2	3092297.0
香格里拉	洛吉乡	Z339	管理线桩	左岸	33605998.9	3092257.1
香格里拉	洛吉乡	Z340	管理线桩	左岸	33606081.4	3092217.8
香格里拉	洛吉乡	Z341	管理线桩	左岸	33606292.1	3092274.2
香格里拉	洛吉乡	Z342	管理线桩	左岸	33606353.1	3092276.3
香格里拉	洛吉乡	Z343	管理线桩	左岸	33606418.5	3092240.8
香格里拉	洛吉乡	Z344	管理线桩	左岸	33606538.3	3092213.9
香格里拉	洛吉乡	Z345	管理线桩	左岸	33606820.2	3092072.7
香格里拉	洛吉乡	Z346	管理线桩	左岸	33606895.6	3092038.0
香格里拉	洛吉乡	Z347	管理线桩	左岸	33606943.6	3091993.9
香格里拉	洛吉乡	Z348	管理线桩	左岸	33607026.5	3091818.1
香格里拉	洛吉乡	Z349	管理线桩	左岸	33607173.9	3091747.4
香格里拉	洛吉乡	Z350	管理线桩	左岸	33607291.2	3091768.5
香格里拉	洛吉乡	Z351	管理线桩	左岸	33607334.6	3091750.3
香格里拉	洛吉乡	Z352	管理线桩	左岸	33607422.0	3091626.5
香格里拉	洛吉乡	Z353	管理线桩	左岸	33607603.8	3091475.0
香格里拉	洛吉乡	Z354	管理线桩	左岸	33607632.8	3091359.7
香格里拉	洛吉乡	Z355	管理线桩	左岸	33607771.6	3091141.5
香格里拉	洛吉乡	Z356	管理线桩	左岸	33607752.4	3090964.8
香格里拉	洛吉乡	Z357	管理线桩	左岸	33607728.5	3090905.6
香格里拉	洛吉乡	Z358	管理线桩	左岸	33607734.2	3090810.8
香格里拉	洛吉乡	Z359	管理线桩	左岸	33607720.9	3090707.7
香格里拉	洛吉乡	Z360	管理线桩	左岸	33607568.8	3090483.0

县、区	乡、镇	编号	类型	岸别	X 坐标	Y 坐标
香格里拉	洛吉乡	Z361	管理线桩	左岸	33607575.9	3090407.3
香格里拉	洛吉乡	Z362	管理线桩	左岸	33607602.7	3090335.5
香格里拉	洛吉乡	Z363	管理线桩	左岸	33607601.2	3090223.9
香格里拉	洛吉乡	Z364	管理线桩	左岸	33607566.3	3090008.4
香格里拉	洛吉乡	Z365	管理线桩	左岸	33607575.2	3089934.6
香格里拉	洛吉乡	Z366	管理线桩	左岸	33607514.9	3089818.9
香格里拉	洛吉乡	Z367	管理线桩	左岸	33607499.8	3089760.2
香格里拉	洛吉乡	Z368	管理线桩	左岸	33607478.1	3089557.5
香格里拉	洛吉乡	Z369	管理线桩	左岸	33607490.7	3089407.0
香格里拉	洛吉乡	Z370	管理线桩	左岸	33607507.6	3089347.7
香格里拉	洛吉乡	Z371	管理线桩	左岸	33607574.5	3089238.3
香格里拉	洛吉乡	Z372	管理线桩	左岸	33607753.3	3089121.8
香格里拉	洛吉乡	Z373	管理线桩	左岸	33607897.5	3088978.0
香格里拉	洛吉乡	Z374	管理线桩	左岸	33607953.5	3088887.2
香格里拉	洛吉乡	Z375	管理线桩	左岸	33608005.3	3088834.8
香格里拉	洛吉乡	Z376	管理线桩	左岸	33608151.8	3088766.2
香格里拉	洛吉乡	Z377	管理线桩	左岸	33608243.2	3088622.6
香格里拉	洛吉乡	Z378	管理线桩	左岸	33608274.5	3088500.2
香格里拉	洛吉乡	Z379	管理线桩	左岸	33608224.8	3088365.2
香格里拉	洛吉乡	Z380	管理线桩	左岸	33608224.3	3088259.8
香格里拉	洛吉乡	Z381	管理线桩	左岸	33608308.6	3088128.6
香格里拉	洛吉乡	Z382	管理线桩	左岸	33608324.9	3088041.3
香格里拉	洛吉乡	Z383	管理线桩	左岸	33608378.1	3087951.8
香格里拉	洛吉乡	Z384	管理线桩	左岸	33608408.6	3087861.0
香格里拉	洛吉乡	Z385	管理线桩	左岸	33608548.3	3087696.6
香格里拉	洛吉乡	Z386	管理线桩	左岸	33608608.7	3087488.2
香格里拉	洛吉乡	Z387	管理线桩	左岸	33608595.4	3087367.4
香格里拉	洛吉乡	Z388	管理线桩	左岸	33608561.7	3087261.7
香格里拉	洛吉乡	Z389	管理线桩	左岸	33608616.2	3087151.7
香格里拉	洛吉乡	Z390	管理线桩	左岸	33608681.5	3087029.7

附表

县、区	乡、镇	编号	类型	岸别	X 坐标	Y 坐标
香格里拉	洛吉乡	Z391	管理线桩	左岸	33608777.9	3086775.4
香格里拉	洛吉乡	Z392	管理线桩	左岸	33608812.4	3086735.3
香格里拉	洛吉乡	Z393	管理线桩	左岸	33608933.1	3086684.3
香格里拉	洛吉乡	Z394	管理线桩	左岸	33608951.2	3086633.0
香格里拉	洛吉乡	Z395	管理线桩	左岸	33608960.2	3086505.4
香格里拉	洛吉乡	Z396	管理线桩	左岸	33609034.3	3086472.6
香格里拉	洛吉乡	Z397	管理线桩	左岸	33609131.0	3086386.8
香格里拉	洛吉乡	Z398	管理线桩	左岸	33609173.7	3086329.9
香格里拉	洛吉乡	Z399	管理线桩	左岸	33609185.8	3086280.8
香格里拉	洛吉乡	Z400	管理线桩	左岸	33609187.7	3086178.9
香格里拉	洛吉乡	Z401	管理线桩	左岸	33609167.2	3086017.8
香格里拉	洛吉乡	Z402	管理线桩	左岸	33609134.1	3085977.8
香格里拉	洛吉乡	Z403	管理线桩	左岸	33609026.5	3085940.1
香格里拉	洛吉乡	Z404	管理线桩	左岸	33608970.4	3085873.7
香格里拉	洛吉乡	Z405	管理线桩	左岸	33608982.8	3085818.5
香格里拉	洛吉乡	Z406	管理线桩	左岸	33609027.3	3085805.2
香格里拉	洛吉乡	Z407	管理线桩	左岸	33609155.9	3085772.6
香格里拉	洛吉乡	Z408	管理线桩	左岸	33609226.6	3085725.5
香格里拉	洛吉乡	Z409	管理线桩	左岸	33609334.9	3085691.1
香格里拉	洛吉乡	Z410	管理线桩	左岸	33609454.2	3085597.4
香格里拉	洛吉乡	Z411	管理线桩	左岸	33609561.8	3085551.9
香格里拉	洛吉乡	Z412	管理线桩	左岸	33609742.0	3085318.5
香格里拉	洛吉乡	Z413	管理线桩	左岸	33609741.2	3085169.2
香格里拉	洛吉乡	Z414	管理线桩	左岸	33609832.4	3085079.9
香格里拉	洛吉乡	Z415	管理线桩	左岸	33609835.9	3084964.7
香格里拉	洛吉乡	Z416	管理线桩	左岸	33609888.1	3084886.0
香格里拉	洛吉乡	Z417	管理线桩	左岸	33609994.2	3084520.4
香格里拉	洛吉乡	Z418	管理线桩	左岸	33610059.8	3084492.5
香格里拉	洛吉乡	Z419	管理线桩	左岸	33610180.0	3084491.3
香格里拉	洛吉乡	Z420	管理线桩	左岸	33610236.7	3084457.3

县、区	乡、镇	编号	类型	岸别	X 坐标	Y 坐标
香格里拉	洛吉乡	Z421	管理线桩	左岸	33610338.5	3084461.3
香格里拉	洛吉乡	Z422	管理线桩	左岸	33610378.3	3084431.9
香格里拉	洛吉乡	Z423	管理线桩	左岸	33610440.8	3084313.6
香格里拉	洛吉乡	Z424	管理线桩	左岸	33610478.8	3084308.5
香格里拉	洛吉乡	Z425	管理线桩	左岸	33610567.3	3084341.2
香格里拉	洛吉乡	Z426	管理线桩	左岸	33610654.7	3084415.4
香格里拉	洛吉乡	Z427	管理线桩	左岸	33610805.2	3084413.6
香格里拉	洛吉乡	Z428	管理线桩	左岸	33610878.3	3084438.0
香格里拉	洛吉乡	Z429	管理线桩	左岸	33610953.4	3084496.6
香格里拉	洛吉乡	Z430	管理线桩	左岸	33611071.1	3084499.8
香格里拉	洛吉乡	Z431	管理线桩	左岸	33611183.5	3084476.3
香格里拉	洛吉乡	Z432	管理线桩	左岸	33611319.0	3084404.8
香格里拉	洛吉乡	Z433	管理线桩	左岸	33611382.1	3084345.2
香格里拉	洛吉乡	Z434	管理线桩	左岸	33611401.5	3084261.2
香格里拉	洛吉乡	Z435	管理线桩	左岸	33611494.8	3084284.9
香格里拉	洛吉乡	Z436	管理线桩	左岸	33611561.2	3084250.7
香格里拉	洛吉乡	Z437	管理线桩	左岸	33611683.0	3084295.2
香格里拉	洛吉乡	Z438	管理线桩	左岸	33611781.4	3084285.7
香格里拉	洛吉乡	Z439	管理线桩	左岸	33611843.4	3084219.8
香格里拉	洛吉乡	Z440	管理线桩	左岸	33612001.6	3084173.4
香格里拉	洛吉乡	Z441	管理线桩	左岸	33612054.3	3084102.6
香格里拉	洛吉乡	Z442	管理线桩	左岸	33612108.5	3084066.5
香格里拉	洛吉乡	Z443	管理线桩	左岸	33612181.7	3084061.4
香格里拉	洛吉乡	Z444	管理线桩	左岸	33612264.2	3084012.8
香格里拉	洛吉乡	Z445	管理线桩	左岸	33612322.6	3084012.7
香格里拉	洛吉乡	Z446	管理线桩	左岸	33612408.5	3083969.5
香格里拉	洛吉乡	Z447	管理线桩	左岸	33612613.2	3083966.9
香格里拉	洛吉乡	Z448	管理线桩	左岸	33612785.6	3084042.9
香格里拉	洛吉乡	Z449	管理线桩	左岸	33612831.8	3084000.2
香格里拉	洛吉乡	Z450	管理线桩	左岸	33612933.0	3083965.1

附表

县、区	乡、镇	编号	类型	岸别	X 坐标	Y 坐标
香格里拉	洛吉乡	Z451	管理线桩	左岸	33613069.1	3083999.8
香格里拉	洛吉乡	Z452	管理线桩	左岸	33613212.8	3083946.9
香格里拉	洛吉乡	Z453	管理线桩	左岸	33613306.2	3083810.0
香格里拉	洛吉乡	Z454	管理线桩	左岸	33613477.6	3083826.5
香格里拉	洛吉乡	Z455	管理线桩	左岸	33613532.3	3083809.3
香格里拉	洛吉乡	Z456	管理线桩	左岸	33613569.8	3083757.6
香格里拉	洛吉乡	Z457	管理线桩	左岸	33613593.6	3083690.9
香格里拉	洛吉乡	Z458	管理线桩	左岸	33613667.2	3083635.6
香格里拉	洛吉乡	Z459	管理线桩	左岸	33613709.5	3083579.1
香格里拉	洛吉乡	Z460	管理线桩	左岸	33613825.9	3083367.0
香格里拉	洛吉乡	Z461	管理线桩	左岸	33613943.3	3083278.0
香格里拉	洛吉乡	Z462	管理线桩	左岸	33613981.7	3083229.1
香格里拉	洛吉乡	Z463	管理线桩	左岸	33614031.3	3083097.5
香格里拉	洛吉乡	Z464	管理线桩	左岸	33614098.2	3082999.5
香格里拉	洛吉乡	Z465	管理线桩	左岸	33614104.9	3082946.4
香格里拉	洛吉乡	Z466	管理线桩	左岸	33614091.0	3082851.3
香格里拉	洛吉乡	Z467	管理线桩	左岸	33614164.2	3082767.0
香格里拉	洛吉乡	Z468	管理线桩	左岸	33614307.1	3082724.7
香格里拉	洛吉乡	Z469	管理线桩	左岸	33614373.4	3082685.9
香格里拉	洛吉乡	Z470	管理线桩	左岸	33614397.7	3082639.5
香格里拉	洛吉乡	Z471	管理线桩	左岸	33614423.9	3082505.5
香格里拉	洛吉乡	Z472	管理线桩	左岸	33614455.6	3082405.7
香格里拉	洛吉乡	Z473	管理线桩	左岸	33614506.9	3082347.7
香格里拉	洛吉乡	Z474	管理线桩	左岸	33614537.1	3082272.0
香格里拉	洛吉乡	Z475	管理线桩	左岸	33614545.9	3082235.5
香格里拉	洛吉乡	Z476	管理线桩	左岸	33614533.4	3082144.3
香格里拉	洛吉乡	Z477	管理线桩	左岸	33614563.0	3082095.8
香格里拉	洛吉乡	Z478	管理线桩	左岸	33614720.7	3082033.3
香格里拉	洛吉乡	Z479	管理线桩	左岸	33614760.5	3082039.7
香格里拉	洛吉乡	Z480	管理线桩	左岸	33614791.8	3082102.4

县、区	乡、镇	编号	类型	岸别	X 坐标	Y 坐标
香格里拉	洛吉乡	Z481	管理线桩	左岸	33614827.1	3082115.0
香格里拉	洛吉乡	Z482	管理线桩	左岸	33614999.9	3082003.2
香格里拉	洛吉乡	Z483	管理线桩	左岸	33615105.3	3081953.3
香格里拉	洛吉乡	Z484	管理线桩	左岸	33615178.7	3081880.8
香格里拉	洛吉乡	Z485	管理线桩	左岸	33615252.3	3081881.2
香格里拉	洛吉乡	Z486	管理线桩	左岸	33615365.0	3081952.7
香格里拉	洛吉乡	Z487	管理线桩	左岸	33615422.4	3081954.0
香格里拉	洛吉乡	Z488	管理线桩	左岸	33615561.8	3081906.4
香格里拉	洛吉乡	Z489	管理线桩	左岸	33615670.1	3081915.1
香格里拉	洛吉乡	Z490	管理线桩	左岸	33615834.9	3081875.9
香格里拉	洛吉乡	Z491	管理线桩	左岸	33615873.0	3081836.9
香格里拉	洛吉乡	Z492	管理线桩	左岸	33615892.0	3081779.0
香格里拉	洛吉乡	Z493	管理线桩	左岸	33616015.8	3081704.7
香格里拉	洛吉乡	Z494	管理线桩	左岸	33616095.0	3081719.3
香格里拉	洛吉乡	Z495	管理线桩	左岸	33616174.6	3081755.5
香格里拉	洛吉乡	Z496	管理线桩	左岸	33616279.3	3081761.6
香格里拉	洛吉乡	Z497	管理线桩	左岸	33616341.3	3081705.7
香格里拉	洛吉乡	Z498	管理线桩	左岸	33616451.9	3081663.1
香格里拉	洛吉乡	Z499	管理线桩	左岸	33616489.2	3081678.6
香格里拉	洛吉乡	Z500	管理线桩	左岸	33616552.5	3081745.6
香格里拉	洛吉乡	Z501	管理线桩	左岸	33616815.7	3081777.4
香格里拉	洛吉乡	Z502	管理线桩	左岸	33616976.3	3081721.6
香格里拉	洛吉乡	Z503	管理线桩	左岸	33617073.5	3081761.1
香格里拉	洛吉乡	Z504	管理线桩	左岸	33617173.4	3081739.3
香格里拉	洛吉乡	Z505	管理线桩	左岸	33617242.5	3081706.0
香格里拉	洛吉乡	Z506	管理线桩	左岸	33617374.2	3081700.7
香格里拉	洛吉乡	Z507	管理线桩	左岸	33617450.7	3081716.0
香格里拉	洛吉乡	Z508	管理线桩	左岸	33617577.5	3081645.0
香格里拉	洛吉乡	Z509	管理线桩	左岸	33617732.6	3081607.1
香格里拉	洛吉乡	Z510	管理线桩	左岸	33617807.5	3081510.7

附表

县、区	乡、镇	编号	类型	岸别	X 坐标	Y 坐标
香格里拉	洛吉乡	Z511	管理线桩	左岸	33617931.9	3081438.5
香格里拉	洛吉乡	Z512	管理线桩	左岸	33617976.0	3081387.6
香格里拉	洛吉乡	Z513	管理线桩	左岸	33618016.8	3081378.3
香格里拉	洛吉乡	Z514	管理线桩	左岸	33618051.8	3081292.8
香格里拉	洛吉乡	Z515	管理线桩	左岸	33618207.5	3081267.3
香格里拉	洛吉乡	Z516	管理线桩	左岸	33618299.4	3081210.9
香格里拉	洛吉乡	Z517	管理线桩	左岸	33618388.5	3081202.8
香格里拉	洛吉乡	Z518	管理线桩	左岸	33618423.0	3081185.3
香格里拉	洛吉乡	Z519	管理线桩	左岸	33618437.2	3080957.2
香格里拉	洛吉乡	Z520	管理线桩	左岸	33618476.8	3080905.6
香格里拉	洛吉乡	Z521	管理线桩	左岸	33618496.4	3080830.4
香格里拉	洛吉乡	Z522	管理线桩	左岸	33618522.3	3080784.9
香格里拉	洛吉乡	Z523	管理线桩	左岸	33618630.4	3080715.9
香格里拉	洛吉乡	Z524	管理线桩	左岸	33618671.5	3080601.1
香格里拉	洛吉乡	Z525	管理线桩	左岸	33618712.2	3080548.2
香格里拉	洛吉乡	Z526	管理线桩	左岸	33618713.2	3080456.4
香格里拉	洛吉乡	Z527	管理线桩	左岸	33618853.3	3080403.2
香格里拉	洛吉乡	Z528	管理线桩	左岸	33618889.9	3080306.1
香格里拉	洛吉乡	Z529	管理线桩	左岸	33618925.4	3080264.0
香格里拉	洛吉乡	Z530	管理线桩	左岸	33618987.0	3080252.5
香格里拉	洛吉乡	Z531	管理线桩	左岸	33619049.0	3080293.7
香格里拉	洛吉乡	Z532	管理线桩	左岸	33619206.3	3080294.9
香格里拉	洛吉乡	Z533	管理线桩	左岸	33619294.4	3080278.3
香格里拉	洛吉乡	Z534	管理线桩	左岸	33619381.7	3080309.3
香格里拉	洛吉乡	Z535	管理线桩	左岸	33619517.3	3080273.6
香格里拉	洛吉乡	Z536	管理线桩	左岸	33619629.1	3080212.7
香格里拉	洛吉乡	Z537	管理线桩	左岸	33619790.8	3080201.5
香格里拉	洛吉乡	Z538	管理线桩	左岸	33619877.0	3080180.6
香格里拉	洛吉乡	Z539	管理线桩	左岸	33619921.1	3080147.7
香格里拉	洛吉乡	Z540	管理线桩	左岸	33620180.4	3080105.8

县、区	乡、镇	编号	类型	岸别	X 坐标	Y 坐标
香格里拉	洛吉乡	Z541	管理线桩	左岸	33620263.4	3080077.4
香格里拉	洛吉乡	Z542	管理线桩	左岸	33620284.9	3080049.3
香格里拉	洛吉乡	Z543	管理线桩	左岸	33620304.8	3079967.6
香格里拉	洛吉乡	Z544	管理线桩	左岸	33620544.0	3079788.3
香格里拉	洛吉乡	Z545	管理线桩	左岸	33620597.8	3079697.3
香格里拉	洛吉乡	Z546	管理线桩	左岸	33620676.7	3079505.6
香格里拉	洛吉乡	Z547	管理线桩	左岸	33620671.9	3079388.8
香格里拉	洛吉乡	Z548	管理线桩	左岸	33620695.2	3079255.5
香格里拉	洛吉乡	Z549	管理线桩	左岸	33620760.2	3079197.0
香格里拉	洛吉乡	Z550	管理线桩	左岸	33620826.0	3079106.4
香格里拉	洛吉乡	Z551	管理线桩	左岸	33620919.6	3079043.4
香格里拉	洛吉乡	Z552	管理线桩	左岸	33620982.6	3079025.6
香格里拉	洛吉乡	Z553	管理线桩	左岸	33621027.1	3078950.9
香格里拉	洛吉乡	Z554	管理线桩	左岸	33621093.1	3078891.5
香格里拉	洛吉乡	Z555	管理线桩	左岸	33621198.7	3078731.0
香格里拉	洛吉乡	Z556	管理线桩	左岸	33621311.5	3078487.6
香格里拉	洛吉乡	Z557	管理线桩	左岸	33621314.5	3078419.8
香格里拉	洛吉乡	Z558	管理线桩	左岸	33621392.1	3078407.6
香格里拉	洛吉乡	Z559	管理线桩	左岸	33621455.2	3078377.5
香格里拉	洛吉乡	Z560	管理线桩	左岸	33621463.9	3078348.9
香格里拉	洛吉乡	Z561	管理线桩	左岸	33621453.7	3078252.3
香格里拉	洛吉乡	Z562	管理线桩	左岸	33621430.2	3078135.7
香格里拉	洛吉乡	Z563	管理线桩	左岸	33621450.5	3077968.6
香格里拉	洛吉乡	Z564	管理线桩	左岸	33621427.9	3077858.1
香格里拉	洛吉乡	Z565	管理线桩	左岸	33621342.4	3077705.5
香格里拉	洛吉乡	Z566	管理线桩	左岸	33621323.0	3077644.5
香格里拉	洛吉乡	Z567	管理线桩	左岸	33621342.6	3077578.5
香格里拉	洛吉乡	Z568	管理线桩	左岸	33621385.2	3077516.5
香格里拉	洛吉乡	Z569	管理线桩	左岸	33621535.2	3077385.8
香格里拉	洛吉乡	Z570	管理线桩	左岸	33621658.7	3077324.0

附表

县、区	乡、镇	编号	类型	岸别	X 坐标	Y 坐标
香格里拉	洛吉乡	Z571	管理线桩	左岸	33621720.2	3077281.6
香格里拉	洛吉乡	Z572	管理线桩	左岸	33621704.7	3077133.8
香格里拉	洛吉乡	Z573	管理线桩	左岸	33621726.8	3077049.7
香格里拉	洛吉乡	Z574	管理线桩	左岸	33621773.9	3076994.2
香格里拉	洛吉乡	Z575	管理线桩	左岸	33621860.4	3076941.2
香格里拉	洛吉乡	Z576	管理线桩	左岸	33621918.5	3076720.6
香格里拉	洛吉乡	Z577	管理线桩	左岸	33622078.1	3076668.7
香格里拉	洛吉乡	Z578	管理线桩	左岸	33622085.3	3076543.6
香格里拉	洛吉乡	Z579	管理线桩	左岸	33622188.7	3076488.7
香格里拉	洛吉乡	Z580	管理线桩	左岸	33622277.1	3076376.8
香格里拉	洛吉乡	Z581	管理线桩	左岸	33622399.3	3076355.6
香格里拉	洛吉乡	Z582	管理线桩	左岸	33622419.8	3076329.3
香格里拉	洛吉乡	Z583	管理线桩	左岸	33622480.1	3076308.6
香格里拉	洛吉乡	Z584	管理线桩	左岸	33622641.4	3076205.0
香格里拉	洛吉乡	Z585	管理线桩	左岸	33623016.7	3076215.6
香格里拉	洛吉乡	Z586	管理线桩	左岸	33623199.5	3076227.2
香格里拉	洛吉乡	Z587	管理线桩	左岸	33623268.8	3076176.7
香格里拉	洛吉乡	Z588	管理线桩	左岸	33623320.7	3076163.4
香格里拉	洛吉乡	Z589	管理线桩	左岸	33623720.3	3076208.8
香格里拉	洛吉乡	Z590	管理线桩	左岸	33623991.3	3076275.2
香格里拉	洛吉乡	Z591	管理线桩	左岸	33624061.6	3076273.8
香格里拉	洛吉乡	Z592	管理线桩	左岸	33624180.9	3076235.6
香格里拉	洛吉乡	Z593	管理线桩	左岸	33624207.5	3076160.8
香格里拉	洛吉乡	Z594	管理线桩	左岸	33624251.6	3076115.6
香格里拉	洛吉乡	Z595	管理线桩	左岸	33624483.8	3076078.9
香格里拉	洛吉乡	Z596	管理线桩	左岸	33624629.0	3075997.2
香格里拉	洛吉乡	Z597	管理线桩	左岸	33624970.7	3075911.2
香格里拉	洛吉乡	Z598	管理线桩	左岸	33625003.1	3075897.3
香格里拉	洛吉乡	Z599	管理线桩	左岸	33625165.5	3075747.8
香格里拉	洛吉乡	Z600	管理线桩	左岸	33625232.6	3075726.4

县、区	乡、镇	编号	类型	岸别	X 坐标	Y 坐标
香格里拉	洛吉乡	Z601	管理线桩	左岸	33625382.3	3075777.6
香格里拉	洛吉乡	Z602	管理线桩	左岸	33625609.0	3075798.7
香格里拉	洛吉乡	Z603	管理线桩	左岸	33625810.4	3075987.6
香格里拉	洛吉乡	Z604	管理线桩	左岸	33625849.7	3076008.4
香格里拉	洛吉乡	Z605	管理线桩	左岸	33626000.9	3076030.2
香格里拉	洛吉乡	Z606	管理线桩	左岸	33626142.8	3076114.2
香格里拉	洛吉乡	Z607	管理线桩	左岸	33626199.0	3076105.6
香格里拉	洛吉乡	Z608	管理线桩	左岸	33626336.9	3076022.0
香格里拉	洛吉乡	Z609	管理线桩	左岸	33626453.0	3076008.7
香格里拉	洛吉乡	Z610	管理线桩	左岸	33626508.9	3076017.7
香格里拉	洛吉乡	Z611	管理线桩	左岸	33626561.5	3076058.0
香格里拉	洛吉乡	Z612	管理线桩	左岸	33626659.0	3076220.4
香格里拉	洛吉乡	Z613	管理线桩	左岸	33626857.5	3076425.5
香格里拉	洛吉乡	Z614	管理线桩	左岸	33626941.8	3076446.0
香格里拉	洛吉乡	Z615	管理线桩	左岸	33627139.6	3076395.7
香格里拉	洛吉乡	Z616	管理线桩	左岸	33627186.5	3076416.5
香格里拉	洛吉乡	Z617	管理线桩	左岸	33627283.1	3076540.6
香格里拉	洛吉乡	Z618	管理线桩	左岸	33627431.8	3076637.0
香格里拉	洛吉乡	Z619	管理线桩	左岸	33627594.3	3076666.1
香格里拉	洛吉乡	Z620	管理线桩	左岸	33627678.0	3076638.5
香格里拉	洛吉乡	Z621	管理线桩	左岸	33627756.5	3076633.1
香格里拉	洛吉乡	Z622	管理线桩	左岸	33627963.7	3076697.4
香格里拉	格咱乡	Y1	管理线桩	右岸	33592123.5	3118754.3
香格里拉	格咱乡	Y2	管理线桩	右岸	33591916.8	3118474.5
香格里拉	格咱乡	Y3	管理线桩	右岸	33591847.6	3118335.7
香格里拉	格咱乡	Y4	管理线桩	右岸	33591708.4	3118226.1
香格里拉	格咱乡	Y5	管理线桩	右岸	33591616.4	3118208.5
香格里拉	格咱乡	Y6	管理线桩	右岸	33591546.9	3118124.5
香格里拉	格咱乡	Y7	管理线桩	右岸	33591540.1	3118031.2
香格里拉	格咱乡	Y8	管理线桩	右岸	33591475.8	3117920.1

附表

县、区	乡、镇	编号	类型	岸别	X 坐标	Y 坐标
香格里拉	格咱乡	Y9	管理线桩	右岸	33591483.0	3117860.2
香格里拉	格咱乡	Y10	管理线桩	右岸	33591456.0	3117811.4
香格里拉	格咱乡	Y11	管理线桩	右岸	33591476.2	3117732.8
香格里拉	格咱乡	Y12	管理线桩	右岸	33591422.6	3117645.8
香格里拉	格咱乡	Y13	管理线桩	右岸	33591440.1	3117583.6
香格里拉	格咱乡	Y14	管理线桩	右岸	33591394.1	3117439.5
香格里拉	格咱乡	Y15	管理线桩	右岸	33591423.1	3117380.0
香格里拉	格咱乡	Y16	管理线桩	右岸	33591417.5	3117175.6
香格里拉	格咱乡	Y17	管理线桩	右岸	33591565.1	3116895.8
香格里拉	格咱乡	Y18	管理线桩	右岸	33591565.9	3116851.7
香格里拉	格咱乡	Y19	管理线桩	右岸	33591538.9	3116800.1
香格里拉	格咱乡	Y20	管理线桩	右岸	33591546.5	3116785.4
香格里拉	格咱乡	Y21	管理线桩	右岸	33591623.1	3116758.9
香格里拉	格咱乡	Y22	管理线桩	右岸	33591753.7	3116653.3
香格里拉	格咱乡	Y23	管理线桩	右岸	33591894.6	3116414.6
香格里拉	格咱乡	Y24	管理线桩	右岸	33591970.7	3116380.2
香格里拉	格咱乡	Y25	管理线桩	右岸	33592043.5	3116316.9
香格里拉	格咱乡	Y26	管理线桩	右岸	33592076.5	3116266.4
香格里拉	格咱乡	Y27	管理线桩	右岸	33592175.9	3116204.3
香格里拉	格咱乡	Y28	管理线桩	右岸	33592266.8	3116058.0
香格里拉	格咱乡	Y29	管理线桩	右岸	33592470.7	3115987.4
香格里拉	格咱乡	Y30	管理线桩	右岸	33592502.1	3115956.4
香格里拉	格咱乡	Y31	管理线桩	右岸	33592527.6	3115874.2
香格里拉	格咱乡	Y32	管理线桩	右岸	33592598.6	3115782.1
香格里拉	格咱乡	Y33	管理线桩	右岸	33592597.1	3115644.1
香格里拉	格咱乡	Y34	管理线桩	右岸	33592615.0	3115630.2
香格里拉	格咱乡	Y35	管理线桩	右岸	33592688.0	3115632.6
香格里拉	格咱乡	Y36	管理线桩	右岸	33592705.3	3115617.0
香格里拉	格咱乡	Y37	管理线桩	右岸	33592821.2	3115412.2
香格里拉	格咱乡	Y38	管理线桩	右岸	33592849.7	3115274.4

县、区	乡、镇	编号	类型	岸别	X 坐标	Y 坐标
香格里拉	格咱乡	Y39	管理线桩	右岸	33592915.3	3115213.4
香格里拉	格咱乡	Y40	管理线桩	右岸	33592985.5	3115096.5
香格里拉	格咱乡	Y41	管理线桩	右岸	33593054.3	3115050.9
香格里拉	格咱乡	Y42	管理线桩	右岸	33593098.0	3114963.4
香格里拉	格咱乡	Y43	管理线桩	右岸	33593132.5	3114930.9
香格里拉	格咱乡	Y44	管理线桩	右岸	33593174.4	3114917.4
香格里拉	格咱乡	Y45	管理线桩	右岸	33593195.7	3114882.0
香格里拉	格咱乡	Y46	管理线桩	右岸	33593187.7	3114814.6
香格里拉	格咱乡	Y47	管理线桩	右岸	33593200.4	3114771.4
香格里拉	格咱乡	Y48	管理线桩	右岸	33593219.0	3114749.5
香格里拉	格咱乡	Y49	管理线桩	右岸	33593260.2	3114738.6
香格里拉	格咱乡	Y50	管理线桩	右岸	33593290.5	3114688.8
香格里拉	格咱乡	Y51	管理线桩	右岸	33593286.0	3114624.7
香格里拉	格咱乡	Y52	管理线桩	右岸	33593332.5	3114479.3
香格里拉	格咱乡	Y53	管理线桩	右岸	33593330.7	3114421.8
香格里拉	格咱乡	Y54	管理线桩	右岸	33593356.8	3114386.7
香格里拉	格咱乡	Y55	管理线桩	右岸	33593363.6	3114271.6
香格里拉	格咱乡	Y56	管理线桩	右岸	33593355.2	3114179.1
香格里拉	格咱乡	Y57	管理线桩	右岸	33593319.8	3114122.1
香格里拉	格咱乡	Y58	管理线桩	右岸	33593325.5	3114047.6
香格里拉	格咱乡	Y59	管理线桩	右岸	33593244.2	3113932.9
香格里拉	格咱乡	Y60	管理线桩	右岸	33593238.9	3113900.1
香格里拉	格咱乡	Y61	管理线桩	右岸	33593166.4	3113848.3
香格里拉	格咱乡	Y62	管理线桩	右岸	33593144.4	3113810.0
香格里拉	格咱乡	Y63	管理线桩	右岸	33593041.2	3113790.9
香格里拉	格咱乡	Y64	管理线桩	右岸	33592978.7	3113722.7
香格里拉	格咱乡	Y65	管理线桩	右岸	33592771.1	3113595.2
香格里拉	格咱乡	Y66	管理线桩	右岸	33592743.7	3113521.4
香格里拉	格咱乡	Y67	管理线桩	右岸	33592667.3	3113397.1
香格里拉	格咱乡	Y68	管理线桩	右岸	33592666.3	3113357.4

附表

县、区	乡、镇	编号	类型	岸别	X 坐标	Y 坐标
香格里拉	格咱乡	Y69	管理线桩	右岸	33592643.8	3113320.2
香格里拉	格咱乡	Y70	管理线桩	右岸	33592543.7	3113254.6
香格里拉	格咱乡	Y71	管理线桩	右岸	33592548.9	3113180.7
香格里拉	格咱乡	Y72	管理线桩	右岸	33592479.0	3113045.8
香格里拉	格咱乡	Y73	管理线桩	右岸	33592462.5	3112933.8
香格里拉	格咱乡	Y74	管理线桩	右岸	33592372.9	3112803.4
香格里拉	格咱乡	Y75	管理线桩	右岸	33592374.4	3112778.5
香格里拉	格咱乡	Y76	管理线桩	右岸	33592412.1	3112725.1
香格里拉	格咱乡	Y77	管理线桩	右岸	33592410.5	3112700.1
香格里拉	格咱乡	Y78	管理线桩	右岸	33592387.7	3112658.4
香格里拉	格咱乡	Y79	管理线桩	右岸	33592304.5	3112583.6
香格里拉	格咱乡	Y80	管理线桩	右岸	33592288.6	3112540.2
香格里拉	格咱乡	Y81	管理线桩	右岸	33592286.4	3112462.6
香格里拉	格咱乡	Y82	管理线桩	右岸	33592238.9	3112412.5
香格里拉	格咱乡	Y83	管理线桩	右岸	33592226.5	3112356.9
香格里拉	格咱乡	Y84	管理线桩	右岸	33592164.0	3112341.7
香格里拉	格咱乡	Y85	管理线桩	右岸	33592135.0	3112315.4
香格里拉	格咱乡	Y86	管理线桩	右岸	33592134.8	3112261.5
香格里拉	格咱乡	Y87	管理线桩	右岸	33592097.5	3112202.0
香格里拉	格咱乡	Y88	管理线桩	右岸	33592098.6	3112168.5
香格里拉	格咱乡	Y89	管理线桩	右岸	33592142.7	3112087.9
香格里拉	格咱乡	Y90	管理线桩	右岸	33592104.0	3111997.8
香格里拉	格咱乡	Y91	管理线桩	右岸	33592102.5	3111803.7
香格里拉	格咱乡	Y92	管理线桩	右岸	33592063.4	3111591.0
香格里拉	格咱乡	Y93	管理线桩	右岸	33592066.5	3111534.3
香格里拉	格咱乡	Y94	管理线桩	右岸	33592043.7	3111488.2
香格里拉	格咱乡	Y95	管理线桩	右岸	33592045.9	3111420.5
香格里拉	格咱乡	Y96	管理线桩	右岸	33591930.4	3111200.6
香格里拉	格咱乡	Y97	管理线桩	右岸	33591886.1	3111070.7
香格里拉	格咱乡	Y98	管理线桩	右岸	33591773.0	3110889.2

县、区	乡、镇	编号	类型	岸别	X 坐标	Y 坐标
香格里拉	格咱乡	Y99	管理线桩	右岸	33591735.1	3110850.9
香格里拉	格咱乡	Y100	管理线桩	右岸	33591708.4	3110789.2
香格里拉	格咱乡	Y101	管理线桩	右岸	33591724.0	3110707.4
香格里拉	格咱乡	Y102	管理线桩	右岸	33591794.4	3110573.0
香格里拉	格咱乡	Y103	管理线桩	右岸	33591755.5	3110462.3
香格里拉	格咱乡	Y104	管理线桩	右岸	33591743.6	3110345.8
香格里拉	格咱乡	Y105	管理线桩	右岸	33591780.7	3110276.6
香格里拉	格咱乡	Y106	管理线桩	右岸	33591816.7	3110053.6
香格里拉	格咱乡	Y107	管理线桩	右岸	33591806.9	3109977.9
香格里拉	格咱乡	Y108	管理线桩	右岸	33591829.2	3109832.6
香格里拉	格咱乡	Y109	管理线桩	右岸	33591808.7	3109709.1
香格里拉	格咱乡	Y110	管理线桩	右岸	33591823.0	3109490.8
香格里拉	格咱乡	Y111	管理线桩	右岸	33591800.5	3109200.3
香格里拉	格咱乡	Y112	管理线桩	右岸	33591845.9	3109113.0
香格里拉	格咱乡	Y113	管理线桩	右岸	33591844.6	3109033.0
香格里拉	格咱乡	Y114	管理线桩	右岸	33591879.8	3108978.3
香格里拉	格咱乡	Y115	管理线桩	右岸	33591925.6	3108836.5
香格里拉	格咱乡	Y116	管理线桩	右岸	33591969.2	3108658.3
香格里拉	格咱乡	Y117	管理线桩	右岸	33591987.3	3108508.6
香格里拉	格咱乡	Y118	管理线桩	右岸	33592073.7	3108300.9
香格里拉	格咱乡	Y119	管理线桩	右岸	33592076.5	3108245.6
香格里拉	格咱乡	Y120	管理线桩	右岸	33592111.5	3108215.6
香格里拉	格咱乡	Y121	管理线桩	右岸	33592182.0	3108099.6
香格里拉	格咱乡	Y122	管理线桩	右岸	33592156.6	3107985.0
香格里拉	格咱乡	Y123	管理线桩	右岸	33592207.7	3107906.5
香格里拉	格咱乡	Y124	管理线桩	右岸	33592230.7	3107815.7
香格里拉	格咱乡	Y125	管理线桩	右岸	33592216.4	3107702.7
香格里拉	格咱乡	Y126	管理线桩	右岸	33592254.1	3107557.0
香格里拉	格咱乡	Y127	管理线桩	右岸	33592197.1	3107473.9
香格里拉	格咱乡	Y128	管理线桩	右岸	33592144.0	3107298.8

附表

县、区	乡、镇	编号	类型	岸别	X 坐标	Y 坐标
香格里拉	格咱乡	Y129	管理线桩	右岸	33592158.6	3107217.3
香格里拉	格咱乡	Y130	管理线桩	右岸	33592146.5	3107116.8
香格里拉	格咱乡	Y131	管理线桩	右岸	33592128.9	3107024.7
香格里拉	格咱乡	Y132	管理线桩	右岸	33592071.9	3106896.4
香格里拉	格咱乡	Y133	管理线桩	右岸	33592077.3	3106862.8
香格里拉	格咱乡	Y134	管理线桩	右岸	33592116.9	3106838.5
香格里拉	格咱乡	Y135	管理线桩	右岸	33592154.4	3106784.8
香格里拉	格咱乡	Y136	管理线桩	右岸	33592209.7	3106767.6
香格里拉	格咱乡	Y137	管理线桩	右岸	33592325.6	3106687.4
香格里拉	格咱乡	Y138	管理线桩	右岸	33592403.9	3106571.6
香格里拉	格咱乡	Y139	管理线桩	右岸	33592445.2	3106540.1
香格里拉	格咱乡	Y140	管理线桩	右岸	33592420.0	3106470.5
香格里拉	格咱乡	Y141	管理线桩	右岸	33592478.2	3106500.8
香格里拉	格咱乡	Y142	管理线桩	右岸	33592508.9	3106451.7
香格里拉	格咱乡	Y143	管理线桩	右岸	33592559.5	3106408.8
香格里拉	格咱乡	Y144	管理线桩	右岸	33592579.6	3106327.6
香格里拉	格咱乡	Y145	管理线桩	右岸	33592696.0	3106263.6
香格里拉	格咱乡	Y146	管理线桩	右岸	33592721.1	3106213.3
香格里拉	格咱乡	Y147	管理线桩	右岸	33592697.8	3106129.4
香格里拉	格咱乡	Y148	管理线桩	右岸	33592702.6	3106095.0
香格里拉	格咱乡	Y149	管理线桩	右岸	33592817.4	3106018.3
香格里拉	格咱乡	Y150	管理线桩	右岸	33592862.1	3105937.3
香格里拉	格咱乡	Y151	管理线桩	右岸	33592879.1	3105837.1
香格里拉	格咱乡	Y152	管理线桩	右岸	33592902.6	3105793.1
香格里拉	格咱乡	Y153	管理线桩	右岸	33593019.3	3105694.2
香格里拉	格咱乡	Y154	管理线桩	右岸	33592991.0	3105569.0
香格里拉	格咱乡	Y155	管理线桩	右岸	33593113.5	3105461.4
香格里拉	格咱乡	Y156	管理线桩	右岸	33593148.2	3105321.1
香格里拉	格咱乡	Y157	管理线桩	右岸	33593195.5	3105250.5
香格里拉	格咱乡	Y158	管理线桩	右岸	33593267.5	3105188.9

县、区	乡、镇	编号	类型	岸别	X 坐标	Y 坐标
香格里拉	格咱乡	Y159	管理线桩	右岸	33593297.1	3105087.5
香格里拉	格咱乡	Y160	管理线桩	右岸	33593324.1	3105064.7
香格里拉	格咱乡	Y161	管理线桩	右岸	33593460.4	3104843.8
香格里拉	格咱乡	Y162	管理线桩	右岸	33593541.8	3104789.1
香格里拉	格咱乡	Y163	管理线桩	右岸	33593630.6	3104669.7
香格里拉	格咱乡	Y164	管理线桩	右岸	33593821.3	3104202.7
香格里拉	格咱乡	Y165	管理线桩	右岸	33593812.7	3104085.2
香格里拉	格咱乡	Y166	管理线桩	右岸	33593823.5	3103853.2
香格里拉	格咱乡	Y167	管理线桩	右岸	33593801.6	3103741.6
香格里拉	格咱乡	Y168	管理线桩	右岸	33593851.5	3103529.0
香格里拉	格咱乡	Y169	管理线桩	右岸	33593927.1	3103293.9
香格里拉	格咱乡	Y170	管理线桩	右岸	33593995.6	3103248.6
香格里拉	格咱乡	Y171	管理线桩	右岸	33594068.3	3103173.0
香格里拉	格咱乡	Y172	管理线桩	右岸	33594126.7	3103043.2
香格里拉	格咱乡	Y173	管理线桩	右岸	33594106.2	3102966.9
香格里拉	格咱乡	Y174	管理线桩	右岸	33594111.6	3102926.6
香格里拉	格咱乡	Y175	管理线桩	右岸	33594177.1	3102841.2
香格里拉	格咱乡	Y176	管理线桩	右岸	33594123.9	3102724.6
香格里拉	格咱乡	Y177	管理线桩	右岸	33594149.9	3102566.3
香格里拉	格咱乡	Y178	管理线桩	右岸	33594130.8	3102459.9
香格里拉	格咱乡	Y179	管理线桩	右岸	33594153.9	3102423.0
香格里拉	格咱乡	Y180	管理线桩	右岸	33594209.5	3102409.8
香格里拉	格咱乡	Y181	管理线桩	右岸	33594237.7	3102380.0
香格里拉	格咱乡	Y182	管理线桩	右岸	33594247.0	3102322.0
香格里拉	格咱乡	Y183	管理线桩	右岸	33594218.6	3102244.4
香格里拉	格咱乡	Y184	管理线桩	右岸	33594237.4	3102172.6
香格里拉	格咱乡	Y185	管理线桩	右岸	33594330.1	3102078.9
香格里拉	格咱乡	Y186	管理线桩	右岸	33594430.7	3102069.5
香格里拉	格咱乡	Y187	管理线桩	右岸	33594461.8	3102022.1
香格里拉	格咱乡	Y188	管理线桩	右岸	33594544.6	3101989.6

附表

县、区	乡、镇	编号	类型	岸别	X 坐标	Y 坐标
香格里拉	格咱乡	Y189	管理线桩	右岸	33594641.7	3101816.7
香格里拉	格咱乡	Y190	管理线桩	右岸	33594764.0	3101755.0
香格里拉	格咱乡	Y191	管理线桩	右岸	33594794.3	3101654.9
香格里拉	格咱乡	Y192	管理线桩	右岸	33594848.1	3101548.1
香格里拉	格咱乡	Y193	管理线桩	右岸	33594950.5	3101509.7
香格里拉	格咱乡	Y194	管理线桩	右岸	33594964.4	3101423.3
香格里拉	格咱乡	Y195	管理线桩	右岸	33595017.1	3101351.8
香格里拉	格咱乡	Y196	管理线桩	右岸	33595020.8	3101288.2
香格里拉	格咱乡	Y197	管理线桩	右岸	33595114.0	3101216.9
香格里拉	格咱乡	Y198	管理线桩	右岸	33595121.2	3101088.9
香格里拉	格咱乡	Y199	管理线桩	右岸	33595156.5	3101047.6
香格里拉	格咱乡	Y200	管理线桩	右岸	33595287.5	3100958.8
香格里拉	格咱乡	Y201	管理线桩	右岸	33595315.1	3100886.9
香格里拉	格咱乡	Y202	管理线桩	右岸	33595373.8	3100823.6
香格里拉	格咱乡	Y203	管理线桩	右岸	33595358.6	3100760.2
香格里拉	格咱乡	Y204	管理线桩	右岸	33595369.9	3100723.2
香格里拉	格咱乡	Y205	管理线桩	右岸	33595467.0	3100661.2
香格里拉	格咱乡	Y206	管理线桩	右岸	33595530.1	3100463.2
香格里拉	格咱乡	Y207	管理线桩	右岸	33595564.0	3100427.7
香格里拉	格咱乡	Y208	管理线桩	右岸	33595660.5	3100390.0
香格里拉	格咱乡	Y209	管理线桩	右岸	33595686.4	3100330.6
香格里拉	格咱乡	Y210	管理线桩	右岸	33595745.4	3100271.0
香格里拉	格咱乡	Y211	管理线桩	右岸	33595744.4	3100166.8
香格里拉	格咱乡	Y212	管理线桩	右岸	33595757.7	3100117.1
香格里拉	格咱乡	Y213	管理线桩	右岸	33595838.5	3100036.3
香格里拉	格咱乡	Y214	管理线桩	右岸	33595913.3	3099931.3
香格里拉	格咱乡	Y215	管理线桩	右岸	33596001.4	3099883.9
香格里拉	格咱乡	Y216	管理线桩	右岸	33596091.1	3099757.7
香格里拉	格咱乡	Y217	管理线桩	右岸	33596140.4	3099606.5
香格里拉	格咱乡	Y218	管理线桩	右岸	33596179.0	3099538.1

县、区	乡、镇	编号	类型	岸别	X 坐标	Y 坐标
香格里拉	格咱乡	Y219	管理线桩	右岸	33596265.4	3099465.7
香格里拉	格咱乡	Y220	管理线桩	右岸	33596306.5	3099352.1
香格里拉	格咱乡	Y221	管理线桩	右岸	33596399.2	3099290.9
香格里拉	格咱乡	Y222	管理线桩	右岸	33596394.5	3099180.7
香格里拉	格咱乡	Y223	管理线桩	右岸	33596449.7	3098935.0
香格里拉	格咱乡	Y224	管理线桩	右岸	33596513.3	3098886.0
香格里拉	格咱乡	Y225	管理线桩	右岸	33596560.9	3098796.4
香格里拉	格咱乡	Y226	管理线桩	右岸	33596602.7	3098756.3
香格里拉	格咱乡	Y227	管理线桩	右岸	33596762.1	3098757.8
香格里拉	格咱乡	Y228	管理线桩	右岸	33596956.0	3098727.2
香格里拉	格咱乡	Y229	管理线桩	右岸	33597106.7	3098626.9
香格里拉	格咱乡	Y230	管理线桩	右岸	33597233.6	3098565.4
香格里拉	格咱乡	Y231	管理线桩	右岸	33597293.0	3098466.3
香格里拉	格咱乡	Y232	管理线桩	右岸	33597430.0	3098378.3
香格里拉	格咱乡	Y233	管理线桩	右岸	33597518.5	3098332.8
香格里拉	格咱乡	Y234	管理线桩	右岸	33597839.2	3098220.5
香格里拉	格咱乡	Y235	管理线桩	右岸	33597843.1	3098128.7
香格里拉	格咱乡	Y236	管理线桩	右岸	33597878.9	3098078.9
香格里拉	格咱乡	Y237	管理线桩	右岸	33597888.2	3098038.3
香格里拉	格咱乡	Y238	管理线桩	右岸	33597985.2	3097947.1
香格里拉	格咱乡	Y239	管理线桩	右岸	33598129.7	3097883.6
香格里拉	格咱乡	Y240	管理线桩	右岸	33598161.4	3097855.4
香格里拉	格咱乡	Y241	管理线桩	右岸	33598179.9	3097796.2
香格里拉	格咱乡	Y242	管理线桩	右岸	33598174.4	3097701.6
香格里拉	格咱乡	Y243	管理线桩	右岸	33598225.5	3097617.9
香格里拉	格咱乡	Y244	管理线桩	右岸	33598232.1	3097514.4
香格里拉	格咱乡	Y245	管理线桩	右岸	33598358.6	3097347.6
香格里拉	格咱乡	Y246	管理线桩	右岸	33598361.5	3097237.9
香格里拉	格咱乡	Y247	管理线桩	右岸	33598468.6	3096986.3
香格里拉	洛吉乡	Y248	管理线桩	右岸	33598601.7	3096889.1

附表

县、区	乡、镇	编号	类型	岸别	X 坐标	Y 坐标
香格里拉	洛吉乡	Y249	管理线桩	右岸	33598772.1	3096705.1
香格里拉	洛吉乡	Y250	管理线桩	右岸	33598822.1	3096621.0
香格里拉	洛吉乡	Y251	管理线桩	右岸	33598848.2	3096489.1
香格里拉	洛吉乡	Y252	管理线桩	右岸	33598917.7	3096458.4
香格里拉	洛吉乡	Y253	管理线桩	右岸	33598948.5	3096405.8
香格里拉	洛吉乡	Y254	管理线桩	右岸	33599015.4	3096357.6
香格里拉	洛吉乡	Y255	管理线桩	右岸	33599074.8	3096289.8
香格里拉	洛吉乡	Y256	管理线桩	右岸	33599211.4	3096221.9
香格里拉	洛吉乡	Y257	管理线桩	右岸	33599237.2	3096131.2
香格里拉	洛吉乡	Y258	管理线桩	右岸	33599319.3	3096053.3
香格里拉	洛吉乡	Y259	管理线桩	右岸	33599410.1	3095987.7
香格里拉	洛吉乡	Y260	管理线桩	右岸	33599561.3	3095969.2
香格里拉	洛吉乡	Y261	管理线桩	右岸	33599600.4	3095945.4
香格里拉	洛吉乡	Y262	管理线桩	右岸	33599690.0	3095817.7
香格里拉	洛吉乡	Y263	管理线桩	右岸	33599848.0	3095635.0
香格里拉	洛吉乡	Y264	管理线桩	右岸	33599886.1	3095403.0
香格里拉	洛吉乡	Y265	管理线桩	右岸	33599921.5	3095328.6
香格里拉	洛吉乡	Y266	管理线桩	右岸	33600114.0	3095119.6
香格里拉	洛吉乡	Y267	管理线桩	右岸	33600276.9	3095015.5
香格里拉	洛吉乡	Y268	管理线桩	右岸	33600409.8	3095011.9
香格里拉	洛吉乡	Y269	管理线桩	右岸	33600703.1	3094906.2
香格里拉	洛吉乡	Y270	管理线桩	右岸	33600816.9	3094920.6
香格里拉	洛吉乡	Y271	管理线桩	右岸	33600912.9	3094886.2
香格里拉	洛吉乡	Y272	管理线桩	右岸	33601034.9	3094899.9
香格里拉	洛吉乡	Y273	管理线桩	右岸	33601122.3	3094935.7
香格里拉	洛吉乡	Y274	管理线桩	右岸	33601235.1	3094953.3
香格里拉	洛吉乡	Y275	管理线桩	右岸	33601333.9	3095024.4
香格里拉	洛吉乡	Y276	管理线桩	右岸	33601426.2	3095014.9
香格里拉	洛吉乡	Y277	管理线桩	右岸	33601490.8	3094975.1
香格里拉	洛吉乡	Y278	管理线桩	右岸	33601602.5	3094969.6

县、区	乡、镇	编号	类型	岸别	X 坐标	Y 坐标
香格里拉	洛吉乡	Y279	管理线桩	右岸	33601669.3	3094935.5
香格里拉	洛吉乡	Y280	管理线桩	右岸	33601811.4	3094916.7
香格里拉	洛吉乡	Y281	管理线桩	右岸	33601843.7	3094924.5
香格里拉	洛吉乡	Y282	管理线桩	右岸	33601882.5	3094968.9
香格里拉	洛吉乡	Y283	管理线桩	右岸	33601976.7	3095007.4
香格里拉	洛吉乡	Y284	管理线桩	右岸	33602047.4	3095016.3
香格里拉	洛吉乡	Y285	管理线桩	右岸	33602119.0	3094994.0
香格里拉	洛吉乡	Y286	管理线桩	右岸	33602211.3	3094990.1
香格里拉	洛吉乡	Y287	管理线桩	右岸	33602276.4	3095018.8
香格里拉	洛吉乡	Y288	管理线桩	右岸	33602353.2	3095085.4
香格里拉	洛吉乡	Y289	管理线桩	右岸	33602578.1	3095098.5
香格里拉	洛吉乡	Y290	管理线桩	右岸	33602717.0	3095170.5
香格里拉	洛吉乡	Y291	管理线桩	右岸	33602804.3	3095249.2
香格里拉	洛吉乡	Y292	管理线桩	右岸	33602978.5	3095300.3
香格里拉	洛吉乡	Y293	管理线桩	右岸	33603043.3	3095291.9
香格里拉	洛吉乡	Y294	管理线桩	右岸	33603142.8	3095227.7
香格里拉	洛吉乡	Y295	管理线桩	右岸	33603195.1	3095161.9
香格里拉	洛吉乡	Y296	管理线桩	右岸	33603203.3	3095080.9
香格里拉	洛吉乡	Y297	管理线桩	右岸	33603332.0	3094900.0
香格里拉	洛吉乡	Y298	管理线桩	右岸	33603348.2	3094843.7
香格里拉	洛吉乡	Y299	管理线桩	右岸	33603470.9	3094784.9
香格里拉	洛吉乡	Y300	管理线桩	右岸	33603502.7	3094731.6
香格里拉	洛吉乡	Y301	管理线桩	右岸	33603603.2	3094651.9
香格里拉	洛吉乡	Y302	管理线桩	右岸	33603658.8	3094560.3
香格里拉	洛吉乡	Y303	管理线桩	右岸	33603673.0	3094494.5
香格里拉	洛吉乡	Y304	管理线桩	右岸	33603736.8	3094481.6
香格里拉	洛吉乡	Y305	管理线桩	右岸	33603821.1	3094400.9
香格里拉	洛吉乡	Y306	管理线桩	右岸	33603884.0	3094365.5
香格里拉	洛吉乡	Y307	管理线桩	右岸	33603959.4	3094064.9
香格里拉	洛吉乡	Y308	管理线桩	右岸	33604015.6	3093979.9

附表

县、区	乡、镇	编号	类型	岸别	X 坐标	Y 坐标
香格里拉	洛吉乡	Y309	管理线桩	右岸	33604097.0	3093959.4
香格里拉	洛吉乡	Y310	管理线桩	右岸	33604214.4	3093982.9
香格里拉	洛吉乡	Y311	管理线桩	右岸	33604298.4	3093918.7
香格里拉	洛吉乡	Y312	管理线桩	右岸	33604376.1	3093882.3
香格里拉	洛吉乡	Y313	管理线桩	右岸	33604407.5	3093854.9
香格里拉	洛吉乡	Y314	管理线桩	右岸	33604451.8	3093758.7
香格里拉	洛吉乡	Y315	管理线桩	右岸	33604463.5	3093697.7
香格里拉	洛吉乡	Y316	管理线桩	右岸	33604453.3	3093637.2
香格里拉	洛吉乡	Y317	管理线桩	右岸	33604470.8	3093605.2
香格里拉	洛吉乡	Y318	管理线桩	右岸	33604638.4	3093541.7
香格里拉	洛吉乡	Y319	管理线桩	右岸	33604867.2	3093515.5
香格里拉	洛吉乡	Y320	管理线桩	右岸	33604960.0	3093475.0
香格里拉	洛吉乡	Y321	管理线桩	右岸	33605020.6	3093421.9
香格里拉	洛吉乡	Y322	管理线桩	右岸	33605099.6	3093291.9
香格里拉	洛吉乡	Y323	管理线桩	右岸	33605162.4	3093219.0
香格里拉	洛吉乡	Y324	管理线桩	右岸	33605234.9	3093194.3
香格里拉	洛吉乡	Y325	管理线桩	右岸	33605304.9	3093223.1
香格里拉	洛吉乡	Y326	管理线桩	右岸	33605335.6	3093214.8
香格里拉	洛吉乡	Y327	管理线桩	右岸	33605427.4	3093094.6
香格里拉	洛吉乡	Y328	管理线桩	右岸	33605552.0	3093015.2
香格里拉	洛吉乡	Y329	管理线桩	右岸	33605650.6	3092897.2
香格里拉	洛吉乡	Y330	管理线桩	右岸	33605767.6	3092800.1
香格里拉	洛吉乡	Y331	管理线桩	右岸	33605896.4	3092641.0
香格里拉	洛吉乡	Y332	管理线桩	右岸	33605894.0	3092568.6
香格里拉	洛吉乡	Y333	管理线桩	右岸	33605944.6	3092424.6
香格里拉	洛吉乡	Y334	管理线桩	右岸	33605935.2	3092283.0
香格里拉	洛吉乡	Y335	管理线桩	右岸	33605962.9	3092248.2
香格里拉	洛吉乡	Y336	管理线桩	右岸	33606067.5	3092181.8
香格里拉	洛吉乡	Y337	管理线桩	右岸	33606228.1	3092208.2
香格里拉	洛吉乡	Y338	管理线桩	右岸	33606325.4	3092242.6

县、区	乡、镇	编号	类型	岸别	X 坐标	Y 坐标
香格里拉	洛吉乡	Y339	管理线桩	右岸	33606411.2	3092204.5
香格里拉	洛吉乡	Y340	管理线桩	右岸	33606570.8	3092165.4
香格里拉	洛吉乡	Y341	管理线桩	右岸	33606889.4	3091999.3
香格里拉	洛吉乡	Y342	管理线桩	右岸	33606941.4	3091929.5
香格里拉	洛吉乡	Y343	管理线桩	右岸	33606993.8	3091781.8
香格里拉	洛吉乡	Y344	管理线桩	右岸	33607170.8	3091711.7
香格里拉	洛吉乡	Y345	管理线桩	右岸	33607308.7	3091719.3
香格里拉	洛吉乡	Y346	管理线桩	右岸	33607416.2	3091569.5
香格里拉	洛吉乡	Y347	管理线桩	右岸	33607540.2	3091492.1
香格里拉	洛吉乡	Y348	管理线桩	右岸	33607559.4	3091459.1
香格里拉	洛吉乡	Y349	管理线桩	右岸	33607578.2	3091356.5
香格里拉	洛吉乡	Y350	管理线桩	右岸	33607702.3	3091182.2
香格里拉	洛吉乡	Y351	管理线桩	右岸	33607735.7	3091078.1
香格里拉	洛吉乡	Y352	管理线桩	右岸	33607692.3	3090877.6
香格里拉	洛吉乡	Y353	管理线桩	右岸	33607698.0	3090767.8
香格里拉	洛吉乡	Y354	管理线桩	右岸	33607682.1	3090696.4
香格里拉	洛吉乡	Y355	管理线桩	右岸	33607562.8	3090546.6
香格里拉	洛吉乡	Y356	管理线桩	右岸	33607537.2	3090487.0
香格里拉	洛吉乡	Y357	管理线桩	右岸	33607576.0	3090271.6
香格里拉	洛吉乡	Y358	管理线桩	右岸	33607572.4	3090191.0
香格里拉	洛吉乡	Y359	管理线桩	右岸	33607544.8	3089947.7
香格里拉	洛吉乡	Y360	管理线桩	右岸	33607467.2	3089786.5
香格里拉	洛吉乡	Y361	管理线桩	右岸	33607465.5	3089629.7
香格里拉	洛吉乡	Y362	管理线桩	右岸	33607431.2	3089482.1
香格里拉	洛吉乡	Y363	管理线桩	右岸	33607444.7	3089401.0
香格里拉	洛吉乡	Y364	管理线桩	右岸	33607518.6	3089230.5
香格里拉	洛吉乡	Y365	管理线桩	右岸	33607551.0	3089192.3
香格里拉	洛吉乡	Y366	管理线桩	右岸	33607678.5	3089137.5
香格里拉	洛吉乡	Y367	管理线桩	右岸	33607757.8	3089074.6
香格里拉	洛吉乡	Y368	管理线桩	右岸	33607885.9	3088947.4

附表

县、区	乡、镇	编号	类型	岸别	X 坐标	Y 坐标
香格里拉	洛吉乡	Y369	管理线桩	右岸	33607975.0	3088826.1
香格里拉	洛吉乡	Y370	管理线桩	右岸	33608113.9	3088769.4
香格里拉	洛吉乡	Y371	管理线桩	右岸	33608144.8	3088742.3
香格里拉	洛吉乡	Y372	管理线桩	右岸	33608220.8	3088563.5
香格里拉	洛吉乡	Y373	管理线桩	右岸	33608231.8	3088505.4
香格里拉	洛吉乡	Y374	管理线桩	右岸	33608188.6	3088396.8
香格里拉	洛吉乡	Y375	管理线桩	右岸	33608177.7	3088254.9
香格里拉	洛吉乡	Y376	管理线桩	右岸	33608280.2	3088107.9
香格里拉	洛吉乡	Y377	管理线桩	右岸	33608295.2	3088033.8
香格里拉	洛吉乡	Y378	管理线桩	右岸	33608345.0	3087957.2
香格里拉	洛吉乡	Y379	管理线桩	右岸	33608382.0	3087826.8
香格里拉	洛吉乡	Y380	管理线桩	右岸	33608456.6	3087766.6
香格里拉	洛吉乡	Y381	管理线桩	右岸	33608512.5	3087692.2
香格里拉	洛吉乡	Y382	管理线桩	右岸	33608575.6	3087514.0
香格里拉	洛吉乡	Y383	管理线桩	右岸	33608568.4	3087424.5
香格里拉	洛吉乡	Y384	管理线桩	右岸	33608513.6	3087243.2
香格里拉	洛吉乡	Y385	管理线桩	右岸	33608624.1	3087075.2
香格里拉	洛吉乡	Y386	管理线桩	右岸	33608662.2	3086922.7
香格里拉	洛吉乡	Y387	管理线桩	右岸	33608763.6	3086755.5
香格里拉	洛吉乡	Y388	管理线桩	右岸	33608823.8	3086688.1
香格里拉	洛吉乡	Y389	管理线桩	右岸	33608914.4	3086664.9
香格里拉	洛吉乡	Y390	管理线桩	右岸	33608946.3	3086489.9
香格里拉	洛吉乡	Y391	管理线桩	右岸	33609037.0	3086442.4
香格里拉	洛吉乡	Y392	管理线桩	右岸	33609144.6	3086318.5
香格里拉	洛吉乡	Y393	管理线桩	右岸	33609156.5	3086203.2
香格里拉	洛吉乡	Y394	管理线桩	右岸	33609138.9	3086022.9
香格里拉	洛吉乡	Y395	管理线桩	右岸	33609024.8	3085975.9
香格里拉	洛吉乡	Y396	管理线桩	右岸	33608984.9	3085943.7
香格里拉	洛吉乡	Y397	管理线桩	右岸	33608949.1	3085894.6
香格里拉	洛吉乡	Y398	管理线桩	右岸	33608938.0	3085836.6

县、区	乡、镇	编号	类型	岸别	X 坐标	Y 坐标
香格里拉	洛吉乡	Y399	管理线桩	右岸	33608996.9	3085774.0
香格里拉	洛吉乡	Y400	管理线桩	右岸	33609115.8	3085764.3
香格里拉	洛吉乡	Y401	管理线桩	右岸	33609236.8	3085692.1
香格里拉	洛吉乡	Y402	管理线桩	右岸	33609332.9	3085658.4
香格里拉	洛吉乡	Y403	管理线桩	右岸	33609431.7	3085571.5
香格里拉	洛吉乡	Y404	管理线桩	右岸	33609525.5	3085538.4
香格里拉	洛吉乡	Y405	管理线桩	右岸	33609569.2	3085481.3
香格里拉	洛吉乡	Y406	管理线桩	右岸	33609626.6	3085442.5
香格里拉	洛吉乡	Y407	管理线桩	右岸	33609640.5	3085388.8
香格里拉	洛吉乡	Y408	管理线桩	右岸	33609720.8	3085267.4
香格里拉	洛吉乡	Y409	管理线桩	右岸	33609717.8	3085139.9
香格里拉	洛吉乡	Y410	管理线桩	右岸	33609807.6	3085055.6
香格里拉	洛吉乡	Y411	管理线桩	右岸	33609802.8	3084957.7
香格里拉	洛吉乡	Y412	管理线桩	右岸	33609845.9	3084872.4
香格里拉	洛吉乡	Y413	管理线桩	右岸	33609881.1	3084746.6
香格里拉	洛吉乡	Y414	管理线桩	右岸	33609916.7	3084691.2
香格里拉	洛吉乡	Y415	管理线桩	右岸	33609943.1	3084571.4
香格里拉	洛吉乡	Y416	管理线桩	右岸	33609980.2	3084480.2
香格里拉	洛吉乡	Y417	管理线桩	右岸	33610169.3	3084451.9
香格里拉	洛吉乡	Y418	管理线桩	右岸	33610255.5	3084412.1
香格里拉	洛吉乡	Y419	管理线桩	右岸	33610329.9	3084428.5
香格里拉	洛吉乡	Y420	管理线桩	右岸	33610400.6	3084306.6
香格里拉	洛吉乡	Y421	管理线桩	右岸	33610463.7	3084277.5
香格里拉	洛吉乡	Y422	管理线桩	右岸	33610552.7	3084288.9
香格里拉	洛吉乡	Y423	管理线桩	右岸	33610646.3	3084372.5
香格里拉	洛吉乡	Y424	管理线桩	右岸	33610689.9	3084387.8
香格里拉	洛吉乡	Y425	管理线桩	右岸	33610815.9	3084369.0
香格里拉	洛吉乡	Y426	管理线桩	右岸	33610924.0	3084445.7
香格里拉	洛吉乡	Y427	管理线桩	右岸	33611100.2	3084462.6
香格里拉	洛吉乡	Y428	管理线桩	右岸	33611219.8	3084421.3

附表

县、区	乡、镇	编号	类型	岸别	X 坐标	Y 坐标
香格里拉	洛吉乡	Y429	管理线桩	右岸	33611339.3	3084357.2
香格里拉	洛吉乡	Y430	管理线桩	右岸	33611361.3	3084323.4
香格里拉	洛吉乡	Y431	管理线桩	右岸	33611342.5	3084265.1
香格里拉	洛吉乡	Y432	管理线桩	右岸	33611372.5	3084236.3
香格里拉	洛吉乡	Y433	管理线桩	右岸	33611428.1	3084216.4
香格里拉	洛吉乡	Y434	管理线桩	右岸	33611496.0	3084236.9
香格里拉	洛吉乡	Y435	管理线桩	右岸	33611568.4	3084212.9
香格里拉	洛吉乡	Y436	管理线桩	右岸	33611636.1	3084249.7
香格里拉	洛吉乡	Y437	管理线桩	右岸	33611702.9	3084258.7
香格里拉	洛吉乡	Y438	管理线桩	右岸	33611784.4	3084231.9
香格里拉	洛吉乡	Y439	管理线桩	右岸	33611890.4	3084167.9
香格里拉	洛吉乡	Y440	管理线桩	右岸	33611987.8	3084149.4
香格里拉	洛吉乡	Y441	管理线桩	右岸	33612038.1	3084078.4
香格里拉	洛吉乡	Y442	管理线桩	右岸	33612091.0	3084041.2
香格里拉	洛吉乡	Y443	管理线桩	右岸	33612256.3	3083984.8
香格里拉	洛吉乡	Y444	管理线桩	右岸	33612319.8	3083982.4
香格里拉	洛吉乡	Y445	管理线桩	右岸	33612426.2	3083928.4
香格里拉	洛吉乡	Y446	管理线桩	右岸	33612617.5	3083926.9
香格里拉	洛吉乡	Y447	管理线桩	右岸	33612745.6	3083989.9
香格里拉	洛吉乡	Y448	管理线桩	右岸	33612796.8	3083986.7
香格里拉	洛吉乡	Y449	管理线桩	右岸	33612942.1	3083934.4
香格里拉	洛吉乡	Y450	管理线桩	右岸	33613006.7	3083940.4
香格里拉	洛吉乡	Y451	管理线桩	右岸	33613066.5	3083968.1
香格里拉	洛吉乡	Y452	管理线桩	右岸	33613105.7	3083962.1
香格里拉	洛吉乡	Y453	管理线桩	右岸	33613222.2	3083859.4
香格里拉	洛吉乡	Y454	管理线桩	右岸	33613284.9	3083776.3
香格里拉	洛吉乡	Y455	管理线桩	右岸	33613385.0	3083763.1
香格里拉	洛吉乡	Y456	管理线桩	右岸	33613510.4	3083777.4
香格里拉	洛吉乡	Y457	管理线桩	右岸	33613560.4	3083673.7
香格里拉	洛吉乡	Y458	管理线桩	右岸	33613650.9	3083558.3

县、区	乡、镇	编号	类型	岸别	X 坐标	Y 坐标
香格里拉	洛吉乡	Y459	管理线桩	右岸	33613771.5	3083357.2
香格里拉	洛吉乡	Y460	管理线桩	右岸	33613921.5	3083246.3
香格里拉	洛吉乡	Y461	管理线桩	右岸	33614023.7	3083032.6
香格里拉	洛吉乡	Y462	管理线桩	右岸	33614069.1	3082986.4
香格里拉	洛吉乡	Y463	管理线桩	右岸	33614076.2	3082923.9
香格里拉	洛吉乡	Y464	管理线桩	右岸	33614054.9	3082874.2
香格里拉	洛吉乡	Y465	管理线桩	右岸	33614057.0	3082827.1
香格里拉	洛吉乡	Y466	管理线桩	右岸	33614114.1	3082734.1
香格里拉	洛吉乡	Y467	管理线桩	右岸	33614252.3	3082656.3
香格里拉	洛吉乡	Y468	管理线桩	右岸	33614438.7	3082359.3
香格里拉	洛吉乡	Y469	管理线桩	右岸	33614506.5	3082289.5
香格里拉	洛吉乡	Y470	管理线桩	右岸	33614523.6	3082205.5
香格里拉	洛吉乡	Y471	管理线桩	右岸	33614506.8	3082118.2
香格里拉	洛吉乡	Y472	管理线桩	右岸	33614545.9	3082073.9
香格里拉	洛吉乡	Y473	管理线桩	右岸	33614726.7	3082003.1
香格里拉	洛吉乡	Y474	管理线桩	右岸	33614791.7	3082022.5
香格里拉	洛吉乡	Y475	管理线桩	右岸	33614817.7	3082066.8
香格里拉	洛吉乡	Y476	管理线桩	右岸	33614842.3	3082062.6
香格里拉	洛吉乡	Y477	管理线桩	右岸	33614918.5	3081974.2
香格里拉	洛吉乡	Y478	管理线桩	右岸	33615082.1	3081914.1
香格里拉	洛吉乡	Y479	管理线桩	右岸	33615161.9	3081840.7
香格里拉	洛吉乡	Y480	管理线桩	右岸	33615206.4	3081823.7
香格里拉	洛吉乡	Y481	管理线桩	右岸	33615262.3	3081829.7
香格里拉	洛吉乡	Y482	管理线桩	右岸	33615395.8	3081916.6
香格里拉	洛吉乡	Y483	管理线桩	右岸	33615453.7	3081915.2
香格里拉	洛吉乡	Y484	管理线桩	右岸	33615533.4	3081867.6
香格里拉	洛吉乡	Y485	管理线桩	右岸	33615659.8	3081891.7
香格里拉	洛吉乡	Y486	管理线桩	右岸	33615748.6	3081874.6
香格里拉	洛吉乡	Y487	管理线桩	右岸	33615837.3	3081836.6
香格里拉	洛吉乡	Y488	管理线桩	右岸	33615861.8	3081760.1

附表

县、区	乡、镇	编号	类型	岸别	X 坐标	Y 坐标
香格里拉	洛吉乡	Y489	管理线桩	右岸	33615917.4	3081708.0
香格里拉	洛吉乡	Y490	管理线桩	右岸	33616000.0	3081675.9
香格里拉	洛吉乡	Y491	管理线桩	右岸	33616077.1	3081676.0
香格里拉	洛吉乡	Y492	管理线桩	右岸	33616190.1	3081725.0
香格里拉	洛吉乡	Y493	管理线桩	右岸	33616478.0	3081644.3
香格里拉	洛吉乡	Y494	管理线桩	右岸	33616554.7	3081715.4
香格里拉	洛吉乡	Y495	管理线桩	右岸	33616782.1	3081737.6
香格里拉	洛吉乡	Y496	管理线桩	右岸	33616869.5	3081732.4
香格里拉	洛吉乡	Y497	管理线桩	右岸	33616968.6	3081679.3
香格里拉	洛吉乡	Y498	管理线桩	右岸	33617071.4	3081726.5
香格里拉	洛吉乡	Y499	管理线桩	右岸	33617238.5	3081656.7
香格里拉	洛吉乡	Y500	管理线桩	右岸	33617449.0	3081679.3
香格里拉	洛吉乡	Y501	管理线桩	右岸	33617596.9	3081603.9
香格里拉	洛吉乡	Y502	管理线桩	右岸	33617649.3	3081603.7
香格里拉	洛吉乡	Y503	管理线桩	右岸	33617720.1	3081578.9
香格里拉	洛吉乡	Y504	管理线桩	右岸	33617791.8	3081479.1
香格里拉	洛吉乡	Y505	管理线桩	右岸	33617903.9	3081417.1
香格里拉	洛吉乡	Y506	管理线桩	右岸	33617936.9	3081372.1
香格里拉	洛吉乡	Y507	管理线桩	右岸	33617985.3	3081349.3
香格里拉	洛吉乡	Y508	管理线桩	右岸	33618029.7	3081270.5
香格里拉	洛吉乡	Y509	管理线桩	右岸	33618203.2	3081225.3
香格里拉	洛吉乡	Y510	管理线桩	右岸	33618279.4	3081177.4
香格里拉	洛吉乡	Y511	管理线桩	右岸	33618392.3	3081169.8
香格里拉	洛吉乡	Y512	管理线桩	右岸	33618384.5	3080991.0
香格里拉	洛吉乡	Y513	管理线桩	右岸	33618406.2	3080905.6
香格里拉	洛吉乡	Y514	管理线桩	右岸	33618449.0	3080881.8
香格里拉	洛吉乡	Y515	管理线桩	右岸	33618452.8	3080817.7
香格里拉	洛吉乡	Y516	管理线桩	右岸	33618551.3	3080706.9
香格里拉	洛吉乡	Y517	管理线桩	右岸	33618606.2	3080698.7
香格里拉	洛吉乡	Y518	管理线桩	右岸	33618656.4	3080568.4

县、区	乡、镇	编号	类型	岸别	X 坐标	Y 坐标
香格里拉	洛吉乡	Y519	管理线桩	右岸	33618681.8	3080542.8
香格里拉	洛吉乡	Y520	管理线桩	右岸	33618680.3	3080448.6
香格里拉	洛吉乡	Y521	管理线桩	右岸	33618719.9	3080404.3
香格里拉	洛吉乡	Y522	管理线桩	右岸	33618822.2	3080383.0
香格里拉	洛吉乡	Y523	管理线桩	右岸	33618863.0	3080281.9
香格里拉	洛吉乡	Y524	管理线桩	右岸	33618917.9	3080216.6
香格里拉	洛吉乡	Y525	管理线桩	右岸	33618965.8	3080206.8
香格里拉	洛吉乡	Y526	管理线桩	右岸	33619058.8	3080258.1
香格里拉	洛吉乡	Y527	管理线桩	右岸	33619184.4	3080269.4
香格里拉	洛吉乡	Y528	管理线桩	右岸	33619288.9	3080232.7
香格里拉	洛吉乡	Y529	管理线桩	右岸	33619382.4	3080271.0
香格里拉	洛吉乡	Y530	管理线桩	右岸	33619512.6	3080240.9
香格里拉	洛吉乡	Y531	管理线桩	右岸	33619627.7	3080174.4
香格里拉	洛吉乡	Y532	管理线桩	右岸	33619691.6	3080180.6
香格里拉	洛吉乡	Y533	管理线桩	右岸	33619791.8	3080154.3
香格里拉	洛吉乡	Y534	管理线桩	右岸	33619824.6	3080160.8
香格里拉	洛吉乡	Y535	管理线桩	右岸	33619925.2	3080117.1
香格里拉	洛吉乡	Y536	管理线桩	右岸	33620230.5	3080056.5
香格里拉	洛吉乡	Y537	管理线桩	右岸	33620271.0	3079957.7
香格里拉	洛吉乡	Y538	管理线桩	右岸	33620340.5	3079912.8
香格里拉	洛吉乡	Y539	管理线桩	右岸	33620391.8	3079846.5
香格里拉	洛吉乡	Y540	管理线桩	右岸	33620480.4	3079788.6
香格里拉	洛吉乡	Y541	管理线桩	右岸	33620553.7	3079707.6
香格里拉	洛吉乡	Y542	管理线桩	右岸	33620639.7	3079491.9
香格里拉	洛吉乡	Y543	管理线桩	右岸	33620623.8	3079411.2
香格里拉	洛吉乡	Y544	管理线桩	右岸	33620629.8	3079323.3
香格里拉	洛吉乡	Y545	管理线桩	右岸	33620674.7	3079220.3
香格里拉	洛吉乡	Y546	管理线桩	右岸	33620749.8	3079151.5
香格里拉	洛吉乡	Y547	管理线桩	右岸	33620798.9	3079076.3
香格里拉	洛吉乡	Y548	管理线桩	右岸	33620928.2	3078998.1

附表

县、区	乡、镇	编号	类型	岸别	X 坐标	Y 坐标
香格里拉	洛吉乡	Y549	管理线桩	右岸	33620981.3	3078947.5
香格里拉	洛吉乡	Y550	管理线桩	右岸	33621022.4	3078881.0
香格里拉	洛吉乡	Y551	管理线桩	右岸	33621098.5	3078823.2
香格里拉	洛吉乡	Y552	管理线桩	右岸	33621204.4	3078648.2
香格里拉	洛吉乡	Y553	管理线桩	右岸	33621240.6	3078543.2
香格里拉	洛吉乡	Y554	管理线桩	右岸	33621277.6	3078484.9
香格里拉	洛吉乡	Y555	管理线桩	右岸	33621277.3	3078389.9
香格里拉	洛吉乡	Y556	管理线桩	右岸	33621403.4	3078348.7
香格里拉	洛吉乡	Y557	管理线桩	右岸	33621416.8	3078231.6
香格里拉	洛吉乡	Y558	管理线桩	右岸	33621390.3	3078105.2
香格里拉	洛吉乡	Y559	管理线桩	右岸	33621418.8	3078029.2
香格里拉	洛吉乡	Y560	管理线桩	右岸	33621411.9	3077976.0
香格里拉	洛吉乡	Y561	管理线桩	右岸	33621358.3	3077850.8
香格里拉	洛吉乡	Y562	管理线桩	右岸	33621316.7	3077802.2
香格里拉	洛吉乡	Y563	管理线桩	右岸	33621282.5	3077705.9
香格里拉	洛吉乡	Y564	管理线桩	右岸	33621226.6	3077624.3
香格里拉	洛吉乡	Y565	管理线桩	右岸	33621232.1	3077535.3
香格里拉	洛吉乡	Y566	管理线桩	右岸	33621322.6	3077404.2
香格里拉	洛吉乡	Y567	管理线桩	右岸	33621434.2	3077328.7
香格里拉	洛吉乡	Y568	管理线桩	右岸	33621528.4	3077293.3
香格里拉	洛吉乡	Y569	管理线桩	右岸	33621652.7	3077284.7
香格里拉	洛吉乡	Y570	管理线桩	右岸	33621678.7	3077265.9
香格里拉	洛吉乡	Y571	管理线桩	右岸	33621687.5	3077199.2
香格里拉	洛吉乡	Y572	管理线桩	右岸	33621677.4	3077132.7
香格里拉	洛吉乡	Y573	管理线桩	右岸	33621694.3	3077067.3
香格里拉	洛吉乡	Y574	管理线桩	右岸	33621717.9	3077010.3
香格里拉	洛吉乡	Y575	管理线桩	右岸	33621846.0	3076905.2
香格里拉	洛吉乡	Y576	管理线桩	右岸	33621872.5	3076820.3
香格里拉	洛吉乡	Y577	管理线桩	右岸	33621881.0	3076685.2
香格里拉	洛吉乡	Y578	管理线桩	右岸	33621901.8	3076662.9

县、区	乡、镇	编号	类型	岸别	X 坐标	Y 坐标
香格里拉	洛吉乡	Y579	管理线桩	右岸	33622049.7	3076643.7
香格里拉	洛吉乡	Y580	管理线桩	右岸	33622034.5	3076549.9
香格里拉	洛吉乡	Y581	管理线桩	右岸	33622046.5	3076496.0
香格里拉	洛吉乡	Y582	管理线桩	右岸	33622065.0	3076477.0
香格里拉	洛吉乡	Y583	管理线桩	右岸	33622143.2	3076464.1
香格里拉	洛吉乡	Y584	管理线桩	右岸	33622198.9	3076398.9
香格里拉	洛吉乡	Y585	管理线桩	右岸	33622218.2	3076345.7
香格里拉	洛吉乡	Y586	管理线桩	右岸	33622254.6	3076315.7
香格里拉	洛吉乡	Y587	管理线桩	右岸	33622285.2	3076302.9
香格里拉	洛吉乡	Y588	管理线桩	右岸	33622381.1	3076311.3
香格里拉	洛吉乡	Y589	管理线桩	右岸	33622415.0	3076261.1
香格里拉	洛吉乡	Y590	管理线桩	右岸	33622445.2	3076261.4
香格里拉	洛吉乡	Y591	管理线桩	右岸	33622484.2	3076219.5
香格里拉	洛吉乡	Y592	管理线桩	右岸	33622558.2	3076208.0
香格里拉	洛吉乡	Y593	管理线桩	右岸	33622637.1	3076156.6
香格里拉	洛吉乡	Y594	管理线桩	右岸	33622842.2	3076173.1
香格里拉	洛吉乡	Y595	管理线桩	右岸	33622957.0	3076161.1
香格里拉	洛吉乡	Y596	管理线桩	右岸	33623030.6	3076175.0
香格里拉	洛吉乡	Y597	管理线桩	右岸	33623181.8	3076197.1
香格里拉	洛吉乡	Y598	管理线桩	右岸	33623273.5	3076134.8
香格里拉	洛吉乡	Y599	管理线桩	右岸	33623296.1	3076133.5
香格里拉	洛吉乡	Y600	管理线桩	右岸	33623599.4	3076172.1
香格里拉	洛吉乡	Y601	管理线桩	右岸	33623722.8	3076165.5
香格里拉	洛吉乡	Y602	管理线桩	右岸	33624049.4	3076232.2
香格里拉	洛吉乡	Y603	管理线桩	右岸	33624099.8	3076198.9
香格里拉	洛吉乡	Y604	管理线桩	右岸	33624156.1	3076189.0
香格里拉	洛吉乡	Y605	管理线桩	右岸	33624218.6	3076095.4
香格里拉	洛吉乡	Y606	管理线桩	右岸	33624250.3	3076072.6
香格里拉	洛吉乡	Y607	管理线桩	右岸	33624422.0	3076028.9
香格里拉	洛吉乡	Y608	管理线桩	右岸	33624479.9	3076028.5

附表

县、区	乡、镇	编号	类型	岸别	X 坐标	Y 坐标
香格里拉	洛吉乡	Y609	管理线桩	右岸	33624749.3	3075927.5
香格里拉	洛吉乡	Y610	管理线桩	右岸	33624896.2	3075889.0
香格里拉	洛吉乡	Y611	管理线桩	右岸	33624977.6	3075850.4
香格里拉	洛吉乡	Y612	管理线桩	右岸	33625004.2	3075812.2
香格里拉	洛吉乡	Y613	管理线桩	右岸	33625137.3	3075711.2
香格里拉	洛吉乡	Y614	管理线桩	右岸	33625244.1	3075690.6
香格里拉	洛吉乡	Y615	管理线桩	右岸	33625431.5	3075719.2
香格里拉	洛吉乡	Y616	管理线桩	右岸	33625502.5	3075745.8
香格里拉	洛吉乡	Y617	管理线桩	右岸	33625642.6	3075747.8
香格里拉	洛吉乡	Y618	管理线桩	右岸	33625848.7	3075939.3
香格里拉	洛吉乡	Y619	管理线桩	右岸	33625880.3	3075950.2
香格里拉	洛吉乡	Y620	管理线桩	右岸	33625945.4	3075929.0
香格里拉	洛吉乡	Y621	管理线桩	右岸	33626032.6	3075947.2
香格里拉	洛吉乡	Y622	管理线桩	右岸	33626168.9	3076046.8
香格里拉	洛吉乡	Y623	管理线桩	右岸	33626234.4	3076035.2
香格里拉	洛吉乡	Y624	管理线桩	右岸	33626362.5	3075944.5
香格里拉	洛吉乡	Y625	管理线桩	右岸	33626545.8	3075971.1
香格里拉	洛吉乡	Y626	管理线桩	右岸	33626601.1	3076015.7
香格里拉	洛吉乡	Y627	管理线桩	右岸	33626693.5	3076214.3
香格里拉	洛吉乡	Y628	管理线桩	右岸	33626802.2	3076295.9
香格里拉	洛吉乡	Y629	管理线桩	右岸	33626869.8	3076372.8
香格里拉	洛吉乡	Y630	管理线桩	右岸	33626933.2	3076410.2
香格里拉	洛吉乡	Y631	管理线桩	右岸	33626972.9	3076415.2
香格里拉	洛吉乡	Y632	管理线桩	右岸	33627112.1	3076344.9
香格里拉	洛吉乡	Y633	管理线桩	右岸	33627168.1	3076340.4
香格里拉	洛吉乡	Y634	管理线桩	右岸	33627224.3	3076392.3
香格里拉	洛吉乡	Y635	管理线桩	右岸	33627290.4	3076497.9
香格里拉	洛吉乡	Y636	管理线桩	右岸	33627400.5	3076569.3
香格里拉	洛吉乡	Y637	管理线桩	右岸	33627606.7	3076588.5
香格里拉	洛吉乡	Y638	管理线桩	右岸	33627758.9	3076571.8

县、区	乡、镇	编号	类型	岸别	X 坐标	Y 坐标
香格里拉	洛吉乡	Y639	管理线桩	右岸	33627829.1	3076602.6
香格里拉	洛吉乡	Y640	管理线桩	右岸	33627998.7	3076686.3